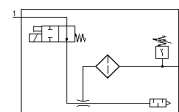
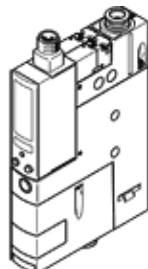


Vakuumska usisna sapnica OVEM-10-H-BN-QO-ON-N-2P

Broj artikla: 539988

FESTO

Opskrba/ vakuumski priključak s QS s colnim priključcima, priključak odzračivanja s otvorenim prigušivačem zvuka.



Tehnički podaci

Svojstvo	Vrijednost
Nazivni promjer, Lavalova sapnica	0,95 mm
Mjera rastera	20 mm
Izvedba, prigušivač zvuka	otvoreno
Položaj ugradnje	proizvoljno
Ejektorska karakteristika	visoki vakuum Standard
Finoća filtra	40 µm
Ručno pomoćno aktiviranje	s dodirrom dodatno o tipkama za rukovanje
Integrirana funkcija	Zaporni ventil električni Filter Prigušivač zvuka otvoren Vakuumska sklopka
Konstruktivna struktura	modularno
Otpornost na kratki spoj	da
Mjerna veličina	Relativni tlak
Princip mjerenja	piezootporno
Funkcija sklopnog elementa	Isklopnik Uklopnik
Sklopna funkcija	Komparator prozora Komparator vrijednosti praga
Funkcija ventila	otvoreno
Zaštita od zamjene polova	za sve električne priključke
Sklopni ulaz prema normi	IEC 61131-2
Vrsta pokaza	4-znamenkasto alfanumerički LCD s osvijetljenom pozadinom
Područje pokaza	-29,5 ... 0 inchHg
Predočiva(e) jedinica(e)	inchHg
Područje namještanja, vrijednosti praga	-0,999 ... 0 bar
Područje namještanja histereze [bara]	-0,9 ... 0 bar
Mogućnosti namještanja	preko zaslona i tipaka
Indikacija sklopnog položaja	LCD
Indikacija stanja sklapanja	optički
Pogonski tlak	2 ... 8 bar
Pogonski tlak za maksimalni vakuum	3,5 bar
Maks. vakuum	93 %
Nazivni pogonski tlak	6 bar
Maks. usisno strujanje prema atmosferi	19,5 l/min
Vrijeme opskrbe zrakom kod nazivnog pogonskog tlaka	1,2 s
Područje pogonskog napona DC	20,4 ... 27,6 V
Trajanje uključenosti	100%
Induktivni zaštitni spoj	prilagođeno svicima MZ, MY, ME
Napon izolacije	50 V

Svojstvo	Vrijednost
Struja praznog hoda	< 70 mA
Maks. izlazna struja	100 mA
Preostala struja	0,1 mA
Uklopni izlaz	2xPNP
Pad napona	≤ 1,5 V
Parametri svitka	24 V DC: :izlaz s malom strujom 0,3 W, izlaz s većom strujom 2,55 W
Čvrstoća na udarno naprezanje	0,8 kV
Otpornost na preopterećenje	postoji
Stupanj onečišćenja	3
Pogonski medij	Komprimirani zrak prema ISO 8573-1:2010 [7:4:4]
Uputa o mediju pogona i upravljanja	Nauljeni pogon nije moguć
CE znak (vidi izjavu o sukladnosti)	prema EU-EMV-smjernici
Klasa korozione otpornosti KBK	2
Temperatura medija	0 ... 50 °C
Relativna vlažnost zraka	5 - 85 %
Razina zvučnog tlaka kod nazivnog pogonskog tlaka	73 dB(A)
Mehanička zaštita	IP65
Klasa zaštite	III
Temperatura okoline	0 ... 50 °C
Dozvola	RCM Mark c UL us - Listed (OL)
Maks. pritezni moment	0,8 Nm s unutarnjim navojem 2,5 Nm s prolaznim provrtom
Težina proizvoda	322 g
Mjerno područje tlaka	-1 ... 0 bar
Točnost FS	3 %FS
Ponovljivost, sklopna veličina FS	0,6 %
Sklopna logika, ulazi	PNP (plus sklapanje)
Električni priključak	Utikači M12x1 5-polno
Vrsta pričvršćenja	s prolaznim provrtom s unutarnjim navojem s priborom
Pneumatski priključak 1	QS-5/16
Pneumatski priključak 3	Prigušivač zvuka integriran
Vakuumski priključak	QS-5/16
Materijal - napomena	Sadrži materijale sa supstancama koje ometaju kvašenje lakom RoHS sukladno
Informacija o materijalu, brtve	NBR
Informacija o materijalu, prijamna sapnica	POM
Informacija o materijalu, filter	Tkanina PA Sinter-čelik
Informacija o materijalu, kućište filtra	PA ojačan
Informacija o materijalu, kućište	Aluminijski tlačni lijev PA ojačan
Informacija o materijalu, prigušivač zvuka	Aluminijska legura za gnječenje PU-pjena
Informacija o materijalu, vijci	Čelik
Informacija o materijalu, okno za gledanje	PA
Informacija o materijalu, kućište utikača	Mjed poniklano
Informacija o materijalu, utični kontakti	Mjed pozlaćeno
Informacija o materijalu, zatici	Čelik
Informacija o materijalu, mlaznica	Aluminijska legura za gnječenje
Informacija o materijalu, tipkovnica	TPE-U
Informacija o materijalu, priključak	Mjed poniklana