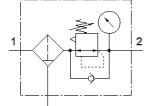
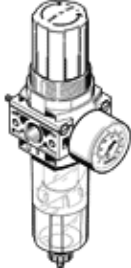


Filtar-regulator LFR-1/4-DB-7-MINI

Broj artikla: 539685
Proizvod u napuštanju

FESTO

Maksimalni izlazni tlak 7 bara, s manometrom, finoća filtra 40 µ.
Tip u napuštanju. Isporučuje se do 2024. Alternativni proizvod vidi
Support Portal.



Tehnički podaci

| Svojstvo | Vrijednost |
|--------------------------------|--------------------------------------------------------------------------------|
| Veličina | Mini |
| Širina | 44 mm |
| Seriya | DB |
| Osiguranje aktiviranja | Okretni gumb s blokadom |
| Položaj ugradnje | okomito +/- 5° |
| Finoća filtra | 40 µm |
| Ispust kondenzata | ručno okrećući |
| Konstruktivna struktura | Filtar-regulator s manometrom |
| Funkcija kontrolera | sa sekundarnim odzračivanjem s karakteristikom povratne struje |
| Pokaz tlaka | s manometrom |
| Operating pressure MPa | 0,15 ... 1 MPa |
| Pogonski tlak | 1,5 ... 10 bar |
| Područje regulacije tlaka | 0,5 ... 7 bar |
| Maks. tlačna histereza | 0,5 bar |
| Normalni nazivni protok | ≥ 1.200 l/min |
| Pogonski medij | Komprimirani zrak prema ISO 8573-1:2010 [-:9:-] Inertni plinovi |
| Klasa korozione otpornosti KBK | 1 - niska otpornost na koroziju |
| PWIS conformity | VDMA24364-B1/B2-L |
| Klasa čistoće zraka na izlazu | Komprimirani zrak prema ISO 8573-1:2010 [7:8:4] Inertni plinovi |
| Temperatura medija | -5 ... 50 °C |
| Temperatura okoline | -5 ... 50 °C |
| Težina proizvoda | 200 g |
| Vrsta pričvršćenja | Ugradnja vodova s prolaznim provrtom s kutnikom za držanje po izboru: |
| Priključak manometra | G1/8 |
| Pneumatski priključak 1 | G1/4 |
| Pneumatski priključak 2 | G1/4 |
| Materijal - napomena | RoHS sukladno |
| Material seals | NBR |
| Material rotary knob | POM |
| Material filter | PE |
| Material housing | PA ojačan |
| Material bowl | PC |