

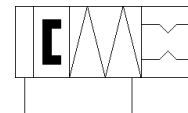
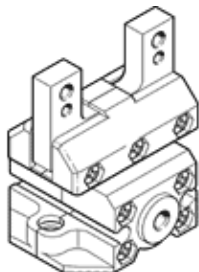
Paralelna prihvatnica HGPC-16-A-G2

Broj artikla: 539270
Proizvod u napuštanju

FESTO

samocentrirajući, primjenjivo kao unutarnja i vanjska prihvatnica, za beskontaktno očitavanje pozicije. S osiguranjem sile prihvaćanja kod zatvaranja ...-G2.

Tip u napuštanju. Isporučuje se do 2019. Alternativni proizvod vidi Support Portal.



Tehnički podaci

Svojstvo	Vrijednost
Veličina	16
Hod po prihvatnoj čeljusti	5 mm
Maks. točnost zamjene	$\leq 0,2$ mm
Maks. kutna zračnost prihvatnih čeljusti ax, ay	0 deg
Maks. zračnost prihvatnih čeljusti Sz	0 mm
Simetrija rotacije	$\leq 0,2$ mm
Točnost ponavljanja, prihvatnica	$\leq 0,05$ mm
Broj čeljusti prihvatnice	2
Položaj ugradnje	proizvoljno
Način funkcioniranja	dvoradno
Funkcija prihvatnice	Paralelno
Osiguranje prihvatne sile	kod zatvaranja
Konstruktivna struktura	Kosa ravnina prisilno vođen proces gibanja
Prepoznavanje pozicije	za beskontaktni prekidač
Pogonski tlak	4 ... 8 bar
Maks. radna frekvencija prihvatnice	4 Hz
Min. vrijeme otvaranja kod 6 bara	70 ms
Min. vrijeme zatvaranja kod 6 bara	50 ms
Pogonski medij	Komprimirani zrak prema ISO 8573-1:2010 [7:4:4]
Uputa o mediju pogona i upravljanja	Nauljeni pogon moguć (u daljnjem pogonu potreban)
Klasa korozione otpornosti KBK	2 - umjerena otpornost na koroziju
Temperatura okoline	5 ... 60 °C
Moment tromosti masa	0,274 kgcm ²
Maks. sila na prihvatnoj čeljusti Fz, statička	80 N
Maks. moment na prihvatnoj čeljusti Mx statički	2,5 Nm
Maks. moment na prihvatnoj čeljusti My statički	2,5 Nm
Maks. moment na prihvatnoj čeljusti Mz statički	2,5 Nm
Interval podmazivanja elemenata vođenja	10 Mio SP
Maks. masa po eksternom prihvatnom prstu	50 g
Težina proizvoda	244 g
Vrsta pričvršćenja	Unutarnji navoj i utor za centriranje
Pneumatski priključak	M5
Materijal - napomena	Bez bakra i PTFE-a
Material housing	Cinkov tlačni lijev lakirano
Material gripper jaws	visokolegirani čelik, nehrđajući