

# Precizni regulator tlaka MS6N-LRP

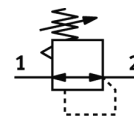
Broj artikla: 538053

FESTO

S NPT navojem



Prikaz primjera



## Tehnički podaci

Skupni list podataka - Pojedinačne vrijednosti ovise o Vašoj konfiguraciji.

Svojstvo	Vrijednost
Veličina	6
Serijski broj	MS
Osiguranje aktiviranja	Okretni gumb s blokadom
Položaj ugradnje	proizvoljno
Konstruktivna struktura	predupravljani precizni membranski regulator
Funkcija kontrolera	Izlazni tlak konstantan sa sekundarnim odzračivanjem
Pokaz tlaka	Priprema za G1/4 Priprema za G1/8 sa senzorom tlaka s manometrom
Operating pressure MPa	0,1 ... 1,4 MPa
Pogonski tlak	1 ... 14 bar
Područje regulacije tlaka	0,05 ... 12 bar
Maks. tlačna histereza	0,02 bar
Protok sekundarnog odzračivanja	220 ... 900 l/min
Normalni nazivni protok	800 ... 5.000 l/min
Dozvola	c UL us - Recognized (OL)
Pogonski medij	Komprimirani zrak prema ISO 8573-1:2010 [7:4:4] Inertni plinovi
Uputa o mediju pogona i upravljanja	Nauljeni pogon nije moguć
Klasa korozione otpornosti KBK	2 - umjerena otpornost na koroziju
PWIS conformity	VDMA24364-B2-L
Temperatura ležaja	-10 ... 60 °C
Temperatura medija	-10 ... 60 °C
Temperatura okoline	-10 ... 60 °C
Težina proizvoda	1.000 g
Vrsta pričvršćenja	Ugradnja prednje ploče Ugradnja vodova s priborom po izboru:
Priključak, upravljački zrak 12	1/8 NPT
Pneumatski priključak 1	1/4 NPT 3/8 NPT 1/2 NPT
Pneumatski priključak 2	1/4 NPT 3/8 NPT 1/2 NPT
Pneumatski priključak 3	G1/4
Materijal - napomena	RoHS sukladno
Material seals	NBR
Material housing	Aluminij