

# Precizni regulator tlaka MS6-LRP

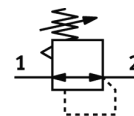
Broj artikla: 538028

FESTO

Za sklop podnožja ventila, s G-navojem



Prikaz primjera



## Tehnički podaci

Skupni list podataka - Pojedinačne vrijednosti ovise o Vašoj konfiguraciji.

Svojstvo	Vrijednost
Veličina	6
Serija	MS
Osiguranje aktiviranja	Okretni gumb s blokadom
Položaj ugradnje	proizvoljno
Konstruktivna struktura	predupravljeni precizni membranski regulator
Funkcija kontrolera	Izlazni tlak konstantan sa sekundarnim odzračivanjem
Pokaz tlaka	Priprema za G1/4 Priprema za G1/8 sa senzorom tlaka s manometrom
Operating pressure MPa	0,1 ... 1,4 MPa
Pogonski tlak	1 ... 14 bar
Područje regulacije tlaka	0,05 ... 12 bar
Maks. tlačna histereza	0,02 bar
Protok sekundarnog odzračivanja	220 ... 900 l/min
Normalni nazivni protok	800 ... 5.000 l/min
Dozvola	c UL us - Recognized (OL)
CE znak (vidi izjavu o sukladnosti)	prema EU-Ex-zaštita-smjernica (ATEX)
UKCA marking (see declaration of conformity)	To UK EX instructions
Odobrenje Ex-zaštite izvan EU	EPL Db (GB) EPL Gb (GB)
ATEX kategorija plina	II 2G
ATEX kategorija prašine	II 2D
Ex vrsta zaštite od paljenja - plin	Ex h IIC T6 Gb X
Ex vrsta zaštite od paljenja - prašina	Ex h IIIC T60°C Db X
Ex temperatura okoline	-10°C ≤ Ta ≤ +60°C
Pogonski medij	Komprimirani zrak prema ISO 8573-1:2010 [7:4:4] Inertni plinovi
Uputa o mediju pogona i upravljanja	Nauljeni pogon nije moguć
Klasa korozione otpornosti KBK	2 - umjerena otpornost na koroziju
PWIS conformity	VDMA24364-B1/B2-L
Temperatura ležaja	-10 ... 60 °C
Temperatura medija	-10 ... 60 °C
Temperatura okoline	-10 ... 60 °C
Težina proizvoda	1.000 g
Vrsta pričvršćenja	Ugradnja prednje ploče Ugradnja vodova s priborom po izboru:
Priključak, upravljački zrak 12	G1/8
Pneumatski priključak 1	G1/4

Svojstvo	Vrijednost
	G1/2
Pneumatski priključak 2	G1/4 G1/2
Pneumatski priključak 3	G1/4
Materijal - napomena	RoHS sukladno
Material seals	NBR
Material housing	Aluminij