

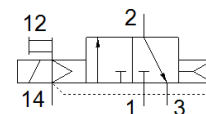
Magnetni ventil

VUVB-L-M32C-AZD-Q6-3AC1

Broj artikla: 537562

FESTO

s magnetnim svitkom i pomoćnim ručnim aktiviranjem, bez utičnice.
Ovaj tip prikladan je za vakuum.



Tehnički podaci

Svojstvo	Vrijednost
Funkcija ventila	3/2 zatvoren, monostabilan
Način aktiviranja	električno
Veličina ventila	20 mm
Normalni nazivni protok	500 l/min
Pogonski tlak	-0,9 ... 8 bar
Konstruktivna struktura	Klipni zasun
Vrsta resetiranja	pneumatska opruga
Mehanička zaštita	IP65
Nazivni promjer	7 mm
Funkcija odlaznog zraka	ne prigušuje se
Princip brtvljenja	mekano
Položaj ugradnje	proizvoljno
Ručno pomoćno aktiviranje	s uskakanjem s dodirrom
Vrsta upravljanja	predupravljano
Opskrba zrakom upravljanja	eksterno
Smjer strujanja	nije reverzibilno
Tlak upravljanja	2 ... 8 bar
Vrijeme sklapanja isklj	20 ms
Vrijeme sklapanja uklj	20 ms
Parametri svitka	230 V AC: 50/60 Hz, vršna snaga 3,1 VA, snaga držanja 2,2 VA
Čvrstoća na udarno naprezanje	4 kV
Stupanj onečišćenja	3
Dozvoljena kolebanja napona	+/- 10 %
Pogonski medij	Komprimirani zrak prema ISO 8573-1:2010 [7:4:4]
Uputa o mediju pogona i upravljanja	Nauljeni pogon moguć (u daljnjem pogonu potreban)
CE znak (vidi izjavu o sukladnosti)	prema EU-niski napon-smjernica
Klasa korozione otpornosti KBK	1
Temperatura ležaja	-20 ... 40 °C
Temperatura medija	-5 ... 50 °C
Temperatura okoline	-5 ... 50 °C
Maks. pritezni moment, pričvršćenje ventila	2 Nm
Maks. pritezni moment, zidna montaža	3 Nm
Težina proizvoda	170 g
Električni priključak	Utikači prema EN 175301-803 Dizajn C
Vrsta pričvršćenja	s prolaznim provrtom
Priključak, upravljački pomoćni zrak 12/14	M5
Priključak, upravljački odlazni zrak 84	nije obuhvaćeno
Pneumatski priključak 1	QS-6
Pneumatski priključak 2	QS-6
Pneumatski priključak 3	G1/4

Svojstvo	Vrijednost
Materijal - napomena	RoHS sukladno
Informacija o materijalu, priključna ploča	PA ojačan
Informacija o materijalu, brtve	FPM HNBR NBR
Informacija o materijalu, kućište	PA ojačan
Informacija o materijalu, cilindrični razvodnik	Aluminijska legura za gnječenje