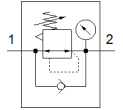
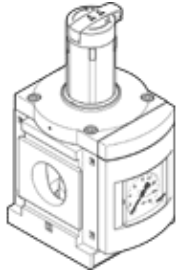


Regulator tlaka MS12-LR-G-D7-LD-AS

Broj artikla: 537148

FESTO

Maksimalni izlazni tlak 12 bara, s manometrom, moguće zatvaranje glave regulatora, smjer protoka slijeva nadesno.



Tehnički podaci

Svojstvo	Vrijednost
Veličina	12
Serijski broj	MS
Osiguranje aktiviranja	Okretni gumb s blokadom s priborom se zatvara
Položaj ugradnje	proizvoljno
Konstruktivna struktura	predupravljani membranski regulacioni ventil
Funkcija kontrolera	Izlazni tlak konstantan s predtlačnom kompenzacijom sa sekundarnim odzračivanjem s karakteristikom povratne struje
Pokaz tlaka	s manometrom
Operating pressure MPa	0,08 ... 2,1 MPa
Pogonski tlak	0,8 ... 21 bar
Područje regulacije tlaka	0,5 ... 12 bar
Max. pressure hysteresis (MPa)	0,04 MPa
Maks. tlačna histereza	0,4 bar
Max. pressure hysteresis	5,8 psi
Protok sekundarnog odzračivanja	≤ 600 l/min
Normalni nazivni protok	13.000 ... 22.000 l/min
Pogonski medij	Komprimirani zrak prema ISO 8573-1:2010 [7:4:4] Inertni plinovi
Klasa korozione otpornosti KBK	2 - umjerena otpornost na koroziju
PWIS conformity	VDMA24364-B1/B2-L
Temperatura ležaja	-10 ... 60 °C
Temperatura medija	-10 ... 60 °C
Temperatura okoline	-10 ... 60 °C
Težina proizvoda	4.000 g
Vrsta pričvršćenja	Ugradnja vodova s kutnikom za držanje po izboru:
Pneumatski priključak 1	Priključna ploča
Pneumatski priključak 2	Priključna ploča
Material of cover	PA
Materijal - napomena	RoHS sukladno
Material control panel	PA ojačan POM
Material underneath cover	Aluminijska legura za gnječenje
Material seals	NBR
Material spring	Opružni čelik
Material housing	Aluminijski tlačni lijev
Material membrane	NBR
Material valve stem	Aluminijska legura za gnječenje NBR visokolegirani čelik, nehrđajući