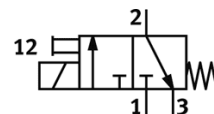
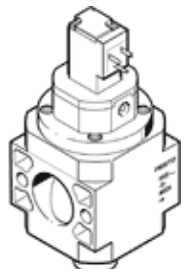


Zaporni ventil HEE-D-MAXI-24-EX

Broj artikla: 536686

FESTO

za pripremne grupe, bez navojnih priključnih ploča, s FRB navojnim svornjakom.



Tehnički podaci

| Svojstvo | Vrijednost |
|--|--|
| Konstruktivna struktura | Klipni zasun |
| Način aktiviranja | električno |
| Princip brtvljenja | mekano |
| Funkcija odlaznog zraka | ne prigušuje se |
| Ručno pomoćno aktiviranje | s uskakanjem |
| Vrsta resetiranja | mehanička opruga |
| Vrsta upravljanja | predupravljano |
| Funkcija ventila | 3/2 zatvoren, monostabilan |
| Pogonski tlak | 2,5 ... 16 bar |
| Trajanje uključenosti | 100% |
| Parametri svitka | 24V DC: 2,5W |
| Dozvoljena kolebanja napona | +/- 10 % |
| Pogonski medij | Komprimirani zrak prema ISO 8573-1:2010 [7:4:4] Inertni plinovi |
| Uputa o mediju pogona i upravljanja | Nauljeni pogon moguć (u daljnjem pogonu potreban) |
| Klasa korozione otpornosti KBK | 2 |
| Materijal - napomena | RoHS sukladno |
| Temperatura medija | -10 ... 60 °C |
| Temperatura okoline | -10 ... 60 °C |
| Dozvola | Germanischer Lloyd |
| ATEX kategorija plina | II 3G |
| Ex vrsta zaštite od paljenja - plin | Ex nA II T4 X |
| ATEX kategorija prašine | II 3D |
| Ex vrsta zaštite od paljenja - prašina | Ex tD A22 IP65 T130°C X |
| Ex temperatura okoline | -10°C ≤ Ta ≤ +60°C |
| CE znak (vidi izjavu o sukladnosti) | prema EU-Ex-zaštita-smjernica (ATEX) |
| Vrsta pričvršćenja | Ugradnja vodova s priborom |
| Položaj ugradnje | proizvoljno |
| Smjer strujanja | nije reverzibilno |
| Težina proizvoda | 800 g |
| Pneumatski priključak 3 | G3/8 |
| Klasa čistoće zraka na izlazu | Komprimirani zrak prema ISO 8573-1:2010 [7:4:4] Inertni plinovi |
| Opskrba zrakom upravljanja | interno |
| Električni priključak | Utikači prema DIN EN 175301-803 Dizajn C |
| Informacija o materijalu, brtve | NBR |
| Informacija o materijalu, kućište | Aluminijski tlačni lijev |