

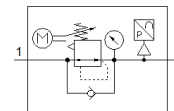
# Električni regulator tlaka MS6N-LRE-3/8-D7-PI-Z

Broj artikla: 536537

FESTO

indirektno upravljani regulator, radni tlak do 12 bara.

Tip u napuštanju. Isporučuje se do 2023. Alternativni proizvod vidi Support Portal.



## Tehnički podaci

Svojstvo	Vrijednost
Veličina	6
Serijski broj	MS
Položaj ugradnje	proizvoljno po mogućnosti okomito
Konstruktivna struktura	električno podesivi regulator tlaka
Otpornost na kratki spoj	za sve električne priključke
Funkcija kontrolera	Izlazni tlak konstantan s predtlačnom kompenzacijom sa sekundarnim odzračivanjem
Pokaz tlaka	s manometrom
Operating pressure MPa	0,08 ... 2 MPa
Pogonski tlak	0,8 ... 20 bar
Područje regulacije tlaka	0,5 ... 12 bar
Maks. tlačna histereza	0,25 bar
Normalni nazivni protok	4.500 l/min
Analogni izlaz	4 - 20 mA
Trajanje navođenja kod 25 °C	maks. 90 s
Izvedba ulaza	prema IEC 61131-2 bez galvanskog razdvajanja
Nazivni pogonski napon DC	24 V
Potrošnja struje kod nazivnog radnog napona	maks. 1 A
Potrošnja struje	Max 3.5 A at 24 V DC
Odnos trajanje navođenja : pauza	1:3
Dozvoljena kolebanja napona	+/- 10 %
CE znak (vidi izjavu o sukladnosti)	prema EU-EMV-smjernici
Pogonski medij	Komprimirani zrak prema ISO 8573-1:2010 [7:4:4] Inertni plinovi
Uputa o mediju pogona i upravljanja	Nauljeni pogon moguć (u daljnjem pogonu potreban)
Klasa korozione otpornosti KBK	2 - umjerena otpornost na koroziju
PWIS conformity	VDMA24364-B2-L
Temperatura ležaja	-10 ... 50 °C
Sigurnost hrane	Vidi dodatne informacije
Temperatura medija	0 ... 50 °C
Mehanička zaštita	IP65
Temperatura okoline	0 ... 50 °C
Težina proizvoda	1.280 g
Analogni izlazi, apsolutna točnost kod 25 °C	± 3%
Kabelsko sučelje	Ulaz: M12x1-utikač, 5-polni Izlaz M8x1-utikač, 3-polni
Vrsta pričvršćenja	Ugradnja vodova s priborom po izboru:

Svojstvo	Vrijednost
Pneumatski priključak 1	3/8 NPT
Pneumatski priključak 2	3/8 NPT
Material seals	NBR
Material housing	Aluminijski tlačni lijev
Material membrane	NBR