

# Pneumatski ventil VL-5/3G-1/8-B-EX

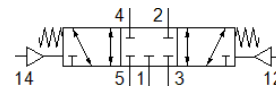
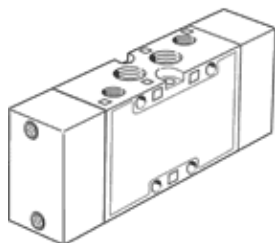
Broj artikla: 536046

Classic - nicht für Neukonstruktionen verwenden

FESTO

5/3 - smjerna funkcija, srednji položaj blokiran.

Modern alternatives can be found by entering the first four characters of the type code in the search field.



## Tehnički podaci

Svojstvo	Vrijednost
Funkcija ventila	5/3 zatvoren
Način aktiviranja	pneumatski
Širina	26 mm
Normalni nazivni protok	1.000 l/min
Operating pressure MPa	-0,09 ... 1 MPa
Pogonski tlak	-0,9 ... 10 bar
Konstruktivna struktura	Klipni zasun
Vrsta resetiranja	mehanička opruga
CE znak (vidi izjavu o sukladnosti)	prema EU-Ex-zaštita-smjernica (ATEX)
UKCA marking (see declaration of conformity)	To UK EX instructions
ATEX kategorija plina	II 2G
ATEX kategorija prašine	II 2D
Ex vrsta zaštite od paljenja - plin	Ex h IIC T4 Gb
Ex vrsta zaštite od paljenja - prašina	Ex h IIIC T130°C Db
Ex temperatura okoline	-10°C ≤ Ta ≤ +60°C
Odobrenje Ex-zaštite izvan EU	EPL Db (GB) EPL Gb (GB)
Nazivni promjer	8 mm
Mjera rastera	27 mm
Funkcija odlaznog zraka	može se prigušiti
Princip brtvljenja	mekano
Položaj ugradnje	proizvoljno
Ručno pomoćno aktiviranje	bez
Vrsta upravljanja	direktno
Opskrba zrakom upravljanja	eksterno
Smjer strujanja	reverzibilno
Overlap	Positive overlap
Pilot pressure MPa	0,3 ... 1 MPa
Tlak upravljanja	3 ... 10 bar
Maks. uklopna frekvencija	3 Hz
Vrijeme sklapanja isklj	14 ms
Vrijeme sklapanja uklj	5 ms
Vrijeme preklapanja	23 ms
Pogonski medij	Komprimirani zrak prema ISO 8573-1:2010 [7:4:4]
Uputa o mediju pogona i upravljanja	Nauljeni pogon moguć (u daljnjem pogonu potreban)
Klasa korozione otpornosti KBK	1 - niska otpornost na koroziju
PWIS conformity	VDMA24364-B1/B2-L
Temperatura ležaja	-40 ... 60 °C
Temperatura medija	-10 ... 60 °C
Medij upravljanja	Komprimirani zrak prema ISO 8573-1:2010 [7:4:4]
Temperatura okoline	-10 ... 60 °C
Težina proizvoda	320 g

Svojstvo	Vrijednost
Vrsta pričvršćenja	s prolaznim provrtom
Priključak, upravljački zrak 12	G1/8
Priključak, upravljački zrak 14	G1/8
Pneumatski priključak 1	G1/8
Pneumatski priključak 2	G1/8
Pneumatski priključak 3	G1/8
Pneumatski priključak 4	G1/8
Pneumatski priključak 5	G1/8
Materijal - napomena	RoHS sukladno
Material seals	NBR
Material housing	Aluminijski tlačni lijev