

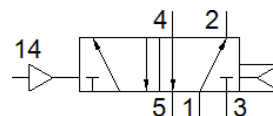
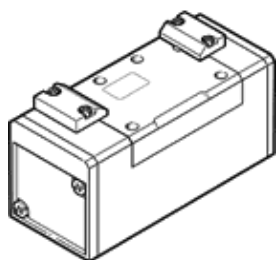
# Pneumatski ventil

## VL-5/2-D-1-C-EX

Broj artikla: 536007

FESTO

5/2-smjerna funkcija, pneumatski aktivirana, s opružnim povratom.



## Tehnički podaci

Svojstvo	Vrijednost
Funkcija ventila	5/2 monostabilan
Način aktiviranja	pneumatski
Širina	42 mm
Normalni nazivni protok	1.200 l/min
Pogonski tlak	2 ... 16 bar
Konstruktivna struktura	Klipni zasun
Vrsta resetiranja	pneumatska opruga
CE znak (vidi izjavu o sukladnosti)	prema EU-Ex-zaštita-smjernica (ATEX)
UKCA marking (see declaration of conformity)	To UK EX instructions
ATEX kategorija plina	II 2G
ATEX kategorija prašine	II 2D
Ex vrsta zaštite od paljenja - plin	Ex h IIC T4 Gb
Ex vrsta zaštite od paljenja - prašina	Ex h IIIC T130°C Db
Ex temperatura okoline	-10°C ≤ Ta ≤ +60°C
Odobrenje Ex-zaštite izvan EU	EPL Db (GB) EPL Gb (GB)
Nazivni promjer	8 mm
Mjera rastera	43 mm
Funkcija odlaznog zraka	može se prigušiti
Princip brtvljenja	mekano
Položaj ugradnje	proizvoljno
Odgovara normi	ISO 5599-1
Ručno pomoćno aktiviranje	bez
ISO kod	102
Vrsta upravljanja	direktno
Smjer strujanja	nije reverzibilno
Overlap	Positive overlap
Tlak upravljanja	2 ... 16 bar
Vrijeme sklapanja isklj	18 ms
Vrijeme sklapanja uklj	9 ms
Pogonski medij	Komprimirani zrak prema ISO 8573-1:2010 [7:4:4]
Uputa o mediju pogona i upravljanja	Nauljeni pogon moguć (u daljnjem pogonu potreban)
Otpornost na vibracije	Transport application test with severity level 1 as per FN 942017-4 and EN 60068-2-6
Udarna čvrstoća	Shock test with severity level 2 in accordance with FN 942017-5 and EN 60068-2-27
PWIS conformity	VDMA24364-B1/B2-L
Temperatura medija	-10 ... 60 °C
Razina zvučnog tlaka	85 dB(A)
Medij upravljanja	Komprimirani zrak prema ISO 8573-1:2010 [7:4:4]
Temperatura okoline	-10 ... 60 °C
Težina proizvoda	290 g
Vrsta pričvršćenja	na priključnoj ploči s prolaznim provrtom

Svojstvo	Vrijednost
Priključak, upravljački zrak 12	Priključna ploča veličina 1 prema ISO 5599-1
Priključak, upravljački zrak 14	Priključna ploča veličina 1 prema ISO 5599-1
Pneumatski priključak 1	Priključna ploča veličina 1 prema ISO 5599-1
Pneumatski priključak 2	Priključna ploča veličina 1 prema ISO 5599-1
Pneumatski priključak 3	Priključna ploča veličina 1 prema ISO 5599-1
Pneumatski priključak 4	Priključna ploča veličina 1 prema ISO 5599-1
Pneumatski priključak 5	Priključna ploča veličina 1 prema ISO 5599-1
Materijal - napomena	RoHS sukladno
Material seals	HNBR NBR
Material housing	Aluminijski tlačni lijev