

Magnetni ventil

MFH-5-3/8-B-EX

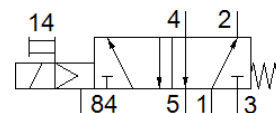
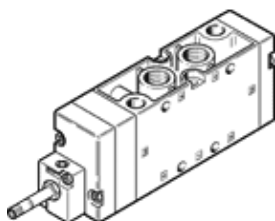
Broj artikla: 535920

Classic - nicht für Neukonstruktionen verwenden

s pomočnim ručnim aktiviranjem, bez magnetnog svitka i bez utičnice.
Magnetni svitak i utičnicu treba posebno naručiti.

Modern alternatives can be found by entering the first four characters of the type code in the search field.

FESTO



Tehnički podaci

| Svojstvo | Vrijednost |
|--|---|
| Funkcija ventila | 5/2 monostabilan |
| Način aktiviranja | električno |
| Širina | 40 mm |
| Normalni nazivni protok | 2.000 l/min |
| Operating pressure MPa | 0,25 ... 1 MPa |
| Pogonski tlak | 2,5 ... 10 bar |
| Konstruktivna struktura | Klipni zasun |
| Vrsta resetiranja | mehanička opruga |
| CE znak (vidi izjavu o sukladnosti) | prema EU-Ex-zaštita-smjernica (ATEX) |
| Odobrenje Ex-zaštite izvan EU | EPL Db (GB) EPL Gb (GB) |
| UKCA marking (see declaration of conformity) | To UK EX instructions |
| ATEX kategorija plina | II 2G |
| ATEX kategorija prašine | II 2D |
| Ex vrsta zaštite od paljenja - plin | Ex h IIC T4 Gb |
| Ex vrsta zaštite od paljenja - prašina | Ex h IIIC T130°C Db |
| Ex temperatura okoline | -5 °C ≤ Ta ≤ +40 °C |
| Mehanička zaštita | IP65 |
| Nazivni promjer | 12 mm |
| Mjera rastera | 41 mm |
| Funkcija odlaznog zraka | može se prigušiti |
| Princip brtvljenja | mekano |
| Položaj ugradnje | proizvoljno |
| Ručno pomoćno aktiviranje | s dodirrom |
| Vrsta upravljanja | predupravljano |
| Opskrba zrakom upravljanja | interno |
| Smjer strujanja | nije reverzibilno |
| Overlap | Positive overlap |
| Maks. uklopna frekvencija | 3 Hz |
| Vrijeme sklapanja isklj | 56 ms |
| Vrijeme sklapanja uklj | 20 ms |
| Maks. pozitivni ispitni impuls kod 0 signala | 2.200 μs |
| Maks. negativni ispitni impuls kod 1 signala | 3.700 μs |
| Pogonski medij | Komprimirani zrak prema ISO 8573-1:2010 [7:4:4] |
| Uputa o mediju pogona i upravljanja | Nauljeni pogon moguć (u daljnjem pogonu potreban) |
| Klasa korozione otpornosti KBK | 1 - niska otpornost na koroziju |
| PWIS conformity | VDMA24364-B1/B2-L |
| Temperatura ležaja | -40 ... 60 °C |
| Temperatura medija | -5 ... 40 °C |
| Temperatura okoline | -5 ... 40 °C |
| Težina proizvoda | 630 g |

| Svojstvo | Vrijednost |
|---|----------------------------------|
| Električni priključak | preko F svitka, naručiti posebno |
| Vrsta pričvršćenja | s prolaznim provrtom |
| Priključak, upravljački odlazni zrak 84 | M5 |
| Pneumatski priključak 1 | G3/8 |
| Pneumatski priključak 2 | G3/8 |
| Pneumatski priključak 3 | G3/8 |
| Pneumatski priključak 4 | G3/8 |
| Pneumatski priključak 5 | G3/8 |
| Materijal - napomena | RoHS sukladno |
| Material seals | NBR |
| Material housing | Aluminijski tlačni lijev |