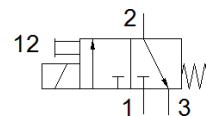
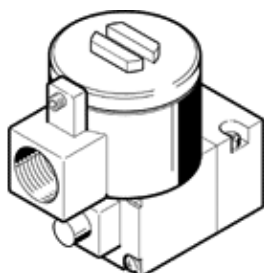


Predupravljajući ventil MGXDH-3/2-1.2-110AC-EX

Broj artikla: 535616

FESTO

sa CNOMO slikom priključka, prema ISO 15218.
Ovaj tip prikladan je za vakuum.



Tehnički podaci

Svojstvo	Vrijednost
Funkcija ventila	3/2 zatvoren, monostabilan
Način aktiviranja	električno
Operating pressure MPa	-0,09 ... 0,8 MPa
Pogonski tlak	-0,9 ... 8 bar
Operating pressure	-13,05 ... 116 psi
Konstruktivna struktura	Uklopni ventil
Vrsta resetiranja	mehanička opruga
CE znak (vidi izjavu o sukladnosti)	prema EU-Ex-zaštita-smjernica (ATEX)
Odobrenje Ex-zaštite izvan EU	EPL Db (CN) EPL Db (IEC-EX) EPL Gb (CN) EPL Gb (IEC-EX)
Mjesto izdavanja certifikata	ATEX: CML 15 ATEX 1119X CCC-Ex: 2020322307001701 IEC: IECEx CML 17.0147X
ATEX kategorija plina	II 2G
ATEX kategorija prašine	II 2D
Ex vrsta zaštite od paljenja - plin	ATEX: Ex db IIC T4 Gb CCC-Ex: Ex d IIC T3/T6 Gb
Ex vrsta zaštite od paljenja - prašina	Ex tb IIIC T135°C Db
Ex temperatura okoline	ATEX: -65°C ≤ Ta ≤ +40°C CCC-Ex: -20°C ≤ Ta ≤ +40°C
Mehanička zaštita	IP66
Ručno pomoćno aktiviranje	s uskakanjem
Smjer strujanja	nije reverzibilno
Trajanje uključenosti	100 %
Klasa izolacije	H
Parametri svitka	110 V AC: 50 Hz, vršna snaga 7,7 VA, snaga držanja 3,8 VA
Dozvoljena kolebanja frekvencije	+/- 10 %
Pogonski medij	Komprimirani zrak prema ISO 8573-1:2010 [7:4:4]
Uputa o mediju pogona i upravljanja	Nauljeni pogon moguć (u daljnjem pogonu potreban)
Klasa korozione otpornosti KBK	2 - umjerena otpornost na koroziju
PWIS conformity	VDMA24364 zone III
Temperatura okoline	-20 ... 80 °C
Vrsta pričvršćenja	CNOMO
Materijal - napomena	RoHS sukladno