

Električni regulator tlaka

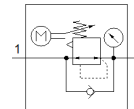
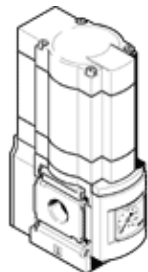
MS6-LRE-1/4-D7

Broj artikla: 535364

FESTO

indirektno upravljani regulator, radni tlak do 12 bara.

Tip u napuštanju. Isporučuje se do 2023. Alternativni proizvod vidi Support Portal.



Tehnički podaci

| Svojstvo | Vrijednost |
|---|--|
| Veličina | 6 |
| Serijski broj | MS |
| Položaj ugradnje | proizvoljno po mogućnosti okomito |
| Konstruktivna struktura | električno podesivi regulator tlaka |
| Otpornost na kratki spoj | za sve električne priključke |
| Funkcija kontrolera | Izlazni tlak konstantan s predtlačnom kompenzacijom sa sekundarnim odzračivanjem |
| Pokaz tlaka | s manometrom |
| Operating pressure MPa | 0,08 ... 2 MPa |
| Pogonski tlak | 0,8 ... 20 bar |
| Područje regulacije tlaka | 0,5 ... 12 bar |
| Maks. tlačna histereza | 0,25 bar |
| Normalni nazivni protok | 2.700 l/min |
| Trajanje navođenja kod 25 °C | maks. 90 s |
| Izvedba ulaza | prema IEC 61131-2 bez galvanskog razdvajanja |
| Nazivni pogonski napon DC | 24 V |
| Potrošnja struje kod nazivnog radnog napona | maks. 1 A |
| Potrošnja struje | Max 3.5 A at 24 V DC |
| Odnos trajanje navođenja : pauza | 1:3 |
| Dozvoljena kolebanja napona | +/- 10 % |
| CE znak (vidi izjavu o sukladnosti) | prema EU-EMV-smjernici |
| Pogonski medij | Komprimirani zrak prema ISO 8573-1:2010 [7:4:4] Inertni plinovi |
| Uputa o mediju pogona i upravljanja | Nauljeni pogon moguć (u daljnjem pogonu potreban) |
| Klasa korozivne otpornosti KBK | 2 - umjerena otpornost na koroziju |
| PWIS conformity | VDMA24364-B1/B2-L |
| Temperatura ležaja | -10 ... 50 °C |
| Sigurnost hrane | Vidi dodatne informacije |
| Temperatura medija | 0 ... 50 °C |
| Mehanička zaštita | IP65 |
| Temperatura okoline | 0 ... 50 °C |
| Težina proizvoda | 1.280 g |
| Kabelsko sučelje | Ulaz: M12x1-utikač, 5-polni |
| Vrsta pričvršćenja | Ugradnja vodova s priborom po izboru: |
| Pneumatski priključak 1 | G1/4 |
| Pneumatski priključak 2 | G1/4 |
| Material seals | NBR |
| Material housing | Aluminijski tlačni lijev |
| Material membrane | NBR |