

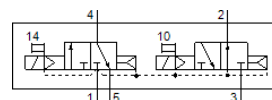
Magnetni ventil

VSVA-B-T32H-AH-A1-1R5L

Broj artikla: 534554

FESTO

s centralnim utikačem, okrugla izvedba M12x1.



Tehnički podaci

| Svojstvo | Vrijednost |
|--|--|
| Funkcija ventila | 2x3/2 otvoren/zatvoren, monostabilan |
| Način aktiviranja | električno |
| Širina | 26 mm |
| Normalni nazivni protok | 900 l/min |
| Operating pressure MPa | 0,3 ... 0,8 MPa |
| Pogonski tlak | 3 ... 8 bar |
| Konstruktivna struktura | Klipni zasun |
| Vrsta resetiranja | pneumatska opruga |
| Dozvola | RCM Mark c UL us - Recognized (OL) |
| CE znak (vidi izjavu o sukladnosti) | prema EU-EMV-smjernici |
| UKCA marking (see declaration of conformity) | To UK instructions for EMC To UK RoHS instructions |
| Mehanička zaštita | IP65 NEMA 4 |
| Nazivni promjer | 9 mm |
| Mjera rastera | 27 mm |
| Funkcija odlaznog zraka | može se prigušiti Via throttle plate Via individual sub-base |
| Princip brtvljenja | mekano |
| Položaj ugradnje | proizvoljno |
| Odgovara normi | ISO 15407-1 |
| Ručno pomoćno aktiviranje | s dodirrom |
| Vrsta upravljanja | predupravljano |
| Opskrba zrakom upravljanja | interno |
| Smjer strujanja | nije reverzibilno |
| Overlap | Positive overlap |
| Zaštita od zamjene polova | za sve električne priključke |
| Dodatne funkcije | Smanjenje struje držanja Sigurnosno isključenje |
| Prikaz statusa signala | LED |
| Protok, ventil | 1.250 l/min |
| Protok ventila na pojedinačnoj priključnoj ploči | 1.000 l/min |
| Protok ventila pneumatski ulančenog | 900 l/min |
| Vrijeme sklapanja isklj | 33 ms |
| Vrijeme sklapanja uklj | 20 ms |
| Trajanje uključenosti | 100 % |
| Maks. pozitivni ispitni impuls kod 0 signala | 400 μs |
| Maks. negativni ispitni impuls kod 1 signala | 100 μs |
| Nazivna struja privlačenja po magnetnom svitku | 110 mA do 20 ms |
| Nazivna struja kod smanjivanja struje | 30 mA poslije 20 ms |
| Parametri svitka | 24 V DC:izlaz s malom strujom 1 W, izlaz s većom strujom 2,4 W |
| Dozvoljena kolebanja napona | +/- 10 % |

| Svojstvo | Vrijednost |
|---|---|
| Pogonski medij | Komprimirani zrak prema ISO 8573-1:2010 [7:4:4] |
| Uputa o mediju pogona i upravljanja | Nauljeni pogon moguć (u daljnjem pogonu potreban) |
| Otpornost na vibracije | Ispitivanje transporta sa stupnjem oštine 2 prema FN 942017-4 i EN 60068-2-6 |
| Udarna čvrstoća | Shock test with severity level 2 in accordance with FN 942017-5 and EN 60068-2-27 |
| Klasa korozione otpornosti KBK | 2 - umjerena otpornost na koroziju |
| PWIS conformity | VDMA24364-B1/B2-L |
| Temperatura medija | -5 ... 50 °C |
| Relativna vlažnost zraka | 0 - 90 % |
| Zaštita od direktnog i indirektnog dodira | Protective extra-low voltage with safe disconnection (PELV) |
| Medij upravljanja | Komprimirani zrak prema ISO 8573-1:2010 [7:4:4] |
| Temperatura okoline | -5 ... 50 °C |
| Maks. pritezni moment, pričvršćenje ventila | 1,8 ... 2,2 Nm |
| Težina proizvoda | 270 g |
| Električni priključak | 3-polni M12x1 Centralni utikač okrugli oblik |
| Vrsta pričvršćenja | na priključnoj ploči s prolaznim provrtom i vijkom |
| Materijal - napomena | RoHS sukladno |
| Material seals | FPM HNBR NBR |
| Material housing | Aluminijski tlačni lijev |