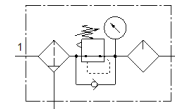
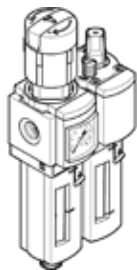


Kombinacija pripremnih grupa MSB6N-1/2-FRC11:J9M2

Broj artikla: 533983

FESTO

Kombinacija filter - regulator tlaka - zauljivač, maksimalni izlazni tlak 12 bara, filter 5 µm, s manometrom, zaporna glava regulatora, metalna zdjelica, ručni ispust kondenzata, smjer protoka slijeva nadesno.



Tehnički podaci

Svojstvo	Vrijednost
Veličina	6
Serija	MS
Osiguranje aktiviranja	Okretni gumb s integriranom bravom
Položaj ugradnje	okomito +/- 5°
Finoća filtra	5 µm
Ispust kondenzata	ručno okrećući
Konstruktivna struktura	Filter-regulator s manometrom Proporcionalni standardni zauljivač maglom
Funkcija kontrolera	Izlazni tlak konstantan s predtlačnom kompenzacijom sa sekundarnim odzračivanjem s karakteristikom povratne struje
Zaštita od ljuštenja	integrirano kao metalna zdjelica
Pokaz tlaka	s manometrom
Pogonski tlak	1,5 ... 20 bar
Područje regulacije tlaka	0,5 ... 12 bar
Normalni nazivni protok	3.600 l/min
Pogonski medij	Komprimirani zrak prema ISO 8573-1:2010 [-:4:-] Inertni plinovi
Uputa o mediju pogona i upravljanja	Nauljeni pogon moguć (u daljnjem pogonu potreban)
Klasa korozione otpornosti KBK	2 - umjerena otpornost na koroziju
PWIS conformity	VDMA24364-B1/B2-L
Temperatura ležaja	-10 ... 60 °C
Sigurnost hrane	Vidi dodatne informacije
Klasa čistoće zraka na izlazu	Komprimirani zrak prema ISO 8573-1:2010 [6:4:-]
Temperatura medija	-10 ... 60 °C
Temperatura okoline	-10 ... 60 °C
Težina proizvoda	1.713 g
Vrsta pričvršćenja	s priborom
Pneumatski priključak 1	1/2 NPT
Pneumatski priključak 2	1/2 NPT
Materijal - napomena	RoHS sukladno