

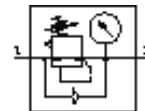
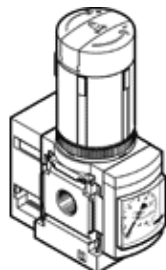
Regulator tlaka

MS6N-LRB-1/2-D6-AS-BI-Z

Broj artikla: 531827

FESTO

za skupnu montažu, kutni odvojak s QS utičnim priključkom, maksimalni izlazni tlak 7 bara, s manometrom, priključak P2 s prednje strane.



Tehnički podaci

Svojstvo	Vrijednost
Veličina	6
Serija	MS
Osígaranje aktiviranja	s priborom se zatvara
Položaj ugradnje	proizvoljno
Konstruktivna struktura	direktno upravljani membranski regulacioni ventil s prolaznom opskrbom zraka
Funkcija regulatora	Izlazni tlak konstantan s predtlačnom kompenzacijom sa sekundarnim odzračivanjem
Pokaz tlaka	s manometrom
Područje regulacije tlaka	0,3 ... 7 bar
Ulazni tlak 1	0,8 ... 20 bar
Maks. tlačna histereza	0,25 bar
Normalni nazivni protok	880 l/min
Pogonski medij	Komprimirani zrak
Klasa korozione otpornosti KBK	2
Temperatura ležaja	-10 ... 60 °C
Temperatura medija	-10 ... 60 °C
Temperatura okoline	-10 ... 60 °C
Težina proizvoda	747 g
Vrsta pričvršćenja	s priborom po izboru: Ugradnja u prednju ploču Ugradnja vodova
Pneumatski priključak 1	NPT1/2-14
Pneumatski priključak 2	QS-8
Informacija o materijalu, dio za posluživanje	POM PA
Informacija o materijalu, brtve	NBR
Informacija o materijalu, kućište	Aluminijski tlačni lijev
Informacija o materijalu, membrana	NBR