

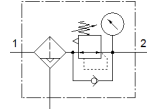
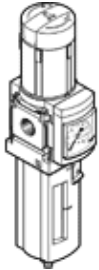
# Filtar-regulator MS6-LFR-1/2-D7-CUV-AS

Broj artikla: 530340

★ Osnovni proizvodni program

Maksimalni izlazni tlak 12 bara, filtar 5 µm, s manometrom, zaporna glava regulatora, metalna zdjelica, automatski ispušni kondenzata, smjer protoka slijeva nadesno.

FESTO



## Tehnički podaci

Svojstvo	Vrijednost
Veličina	6
Serijski broj	MS
Osiguranje aktiviranja	Okretni gumb s blokadom s priborom se zatvara
Položaj ugradnje	okomito +/- 5°
Finoća filtra	5 µm
Ispust kondenzata	potpuno automatski
Konstruktivna struktura	Filtar-regulator s manometrom
Maks. količina kondenzata	38 ml
Funkcija kontrolera	Izlazni tlak konstantan sa sekundarnim odzračivanjem
Zaštita od ljuštenja	integrirano kao metalna zdjelica
Pokaz tlaka	s manometrom
Operating pressure MPa	0,2 ... 1,2 MPa
Pogonski tlak	2 ... 12 bar
Područje regulacije tlaka	0,5 ... 12 bar
Max. pressure hysteresis (MPa)	0,025 MPa
Maks. tlačna histereza	0,25 bar
Max. pressure hysteresis	3,625 psi
Normalni nazivni protok	4.000 l/min
Pogonski medij	Komprimirani zrak prema ISO 8573-1:2010 [7:4:-] Inertni plinovi
Klasa korozione otpornosti KBK	2 - umjerena otpornost na koroziju
PWIS conformity	VDMA24364-B1/B2-L
Temperatura ležaja	-10 ... 60 °C
Sigurnost hrane	Vidi dodatne informacije
Klasa čistoće zraka na izlazu	Komprimirani zrak prema ISO 8573-1:2010 [6:4:4]
Temperatura medija	-10 ... 60 °C
Temperatura okoline	-10 ... 60 °C
Težina proizvoda	1.087 g
Vrsta pričvršćenja	Ugradnja prednje ploče Ugradnja vodova s priborom po izboru:
Pneumatski priključak 1	G1/2
Pneumatski priključak 2	G1/2
Materijal - napomena	RoHS sukladno
Material control panel	PA POM
Material seals	NBR
Material filter	PE
Material housing	Aluminijski tlačni lijev
Material membrane	NBR
Material bowl	Aluminijska legura za gnječenje
Material separating plate	POM