

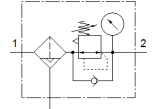
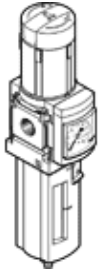
Filtar-regulator MS4-LFR-1/4-D6-CRV-AS

Broj artikla: 529146

★ Osnovni proizvodni program

Maksimalni izlazni tlak 7 bara, filtar 5 µm, s manometrom, zaporna glava regulatora, plastična zdjelica s plastičnom zaštitnom košarom, automatski ispust kondenzata, smjer protoka slijeva nadesno.

FESTO



Tehnički podaci

Svojstvo	Vrijednost
Veličina	4
Serijska	MS
Osiguranje aktiviranja	Okretni gumb s blokadom s priborom se zatvara
Položaj ugradnje	okomito +/- 5°
Finoća filtra	5 µm
Ispust kondenzata	potpuno automatski
Konstruktivna struktura	Filtar-regulator s manometrom
Maks. količina kondenzata	19 ml
Funkcija kontrolera	Izlazni tlak konstantan sa sekundarnim odzračivanjem s karakteristikom povratne struje
Zaštita od ljuštenja	Plastična zaštitna košara
Pokaz tlaka	s manometrom
Operating pressure MPa	0,2 ... 1,2 MPa
Pogonski tlak	2 ... 12 bar
Područje regulacije tlaka	0,3 ... 7 bar
Maks. tlačna histereza	0,25 bar
Normalni nazivni protok	1.500 l/min
Pogonski medij	Komprimirani zrak prema ISO 8573-1:2010 [7:4:-] Inertni plinovi
Klasa korozije otpornosti KBK	2 - umjerena otpornost na koroziju
PWIS conformity	VDMA24364-B1/B2-L
Temperatura ležaja	-10 ... 60 °C
Sigurnost hrane	Vidi dodatne informacije
Klasa čistoće zraka na izlazu	Komprimirani zrak prema ISO 8573-1:2010 [6:4:4]
Temperatura medija	-10 ... 60 °C
Temperatura okoline	-10 ... 60 °C
Težina proizvoda	275 g
Vrsta pričvršćenja	Ugradnja prednje ploče Ugradnja vodova s priborom po izboru:
Pneumatski priključak 1	G1/4
Pneumatski priključak 2	G1/4
Materijal - napomena	RoHS sukladno
Material of connecting plate	Aluminijski tlačni lijev
Material control panel	PA POM
Material seals	NBR
Material filter	PE
Material housing	Aluminijski tlačni lijev
Material membrane	NBR
Material bowl	PC
Material separating plate	POM