

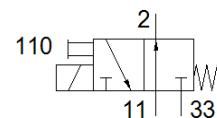
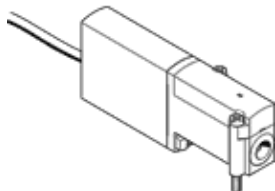
# Magnetni ventil

## MHA4-M1H-3/2O-4-K

Broj artikla: 525196

FESTO

s kabelom



## Tehnički podaci

| Svojstvo                            | Vrijednost  |
|-------------------------------------|---|
| Funkcija ventila                    | 3/2 otvoren, monostabilan   |
| Način aktiviranja                   | električno  |
| Širina                              | 18 mm   |
| Normalni nazivni protok             | 400 l/min   |
| Operating pressure MPa              | -0,09 ... 0,8 MPa   |
| Pogonski tlak                       | -0,9 ... 8 bar  |
| Konstruktivna struktura             | tlačno rasterećeni dosjedni ventil  |
| Vrsta resetiranja                   | mehanička opruga  |
| Mehanička zaštita                   | IP65  |
| Dozvola                             | c UL us - Recognized (OL)   |
| Nazivni promjer                     | 4 mm  |
| Mjera rastera                       | 24 mm   |
| Note on grid dimension              | Minimum distance between the valves is 6 mm                                       |
| Funkcija odlaznog zraka             | može se prigušiti   |
| Princip brtvljenja                  | mekano  |
| Položaj ugradnje                    | proizvoljno   |
| Ručno pomoćno aktiviranje           | s dodirrom  |
| Vrsta upravljanja                   | direktno  |
| Smjer strujanja                     | reverzibilno s ograničenjima  |
| Overlap                             | Underlap  |
| Operating pressure, reversible      | -0,09 ... 0,1 MPa   |
| Pogonski tlak, reverzibilno         | -0,9 ... 1 bar  |
| Operating pressure, reversible      | -13,05 ... 14,5 psi   |
| Maks. uklopna frekvencija           | 120 Hz  |
| Vrijeme sklapanja isklj             | 5 ms  |
| Vrijeme sklapanja uklj              | 10,5 ms   |
| Trajanje uključenosti               | 100 %   |
| Parametri svitka                    | 24 V DC: 5,6 W  |
| Dozvoljena kolebanja napona         | +/- 10 %  |
| Pogonski medij                      | Komprimirani zrak prema ISO 8573-1:2010 [7:4:4]                                   |
| Uputa o mediju pogona i upravljanja | Nauljeni pogon moguć (u daljnjem pogonu potreban)                                 |
| Otpornost na vibracije              | Ispitivanje transporta sa stupnjem oštine 2 prema FN 942017-4 i EN 60068-2-6      |
| Udarna čvrstoća                     | Shock test with severity level 2 in accordance with FN 942017-5 and EN 60068-2-27 |
| Klasa korozione otpornosti KBK      | 2 - umjerena otpornost na koroziju  |
| PWIS conformity                     | VDMA24364-B1/B2-L   |
| Temperatura medija                  | -5 ... 40 °C  |
| Temperatura okoline                 | -5 ... 40 °C  |
| Težina proizvoda                    | 270 g   |
| Električni priključak               | Kabel   |
| Duljina kabla                       | 2,5 m   |
| Vrsta pričvršćenja                  | na PR-podnožju  |
| Pneumatski priključak 11            | Priključna ploča  |

| Svojstvo                 | Vrijednost            |
|--------------------------|-----------------------|
| Pneumatski priključak 2  | Priključna ploča      |
| Pneumatski priključak 33 | Priključna ploča      |
| Materijal - napomena     | RoHS sukladno         |
| Material seals           | HNBR<br>NBR           |
| Material housing         | Die-cast zinc, coated |
| Material cable sheath    | PUR                   |
| Material screws          | Čelik, pocinčan       |