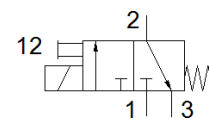
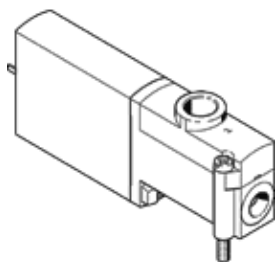


Magnetni ventil

MHP4-M1H-3/2G-1/4

Broj artikla: 525178

FESTO



Tehnički podaci

Svojstvo	Vrijednost
Funkcija ventila	3/2 zatvoren, monostabilan
Način aktiviranja	električno
Širina	18 mm
Normalni nazivni protok	400 l/min
Operating pressure MPa	-0,09 ... 0,8 MPa
Pogonski tlak	-0,9 ... 8 bar
Konstruktivna struktura	tlačno rasterećeni dosjedni ventil
Vrsta resetiranja	mehanička opruga
Mehanička zaštita	IP65
Dozvola	c UL us - Recognized (OL)
Nazivni promjer	4 mm
Mjera rastera	24 mm
Note on grid dimension	Minimum distance between the valves is 6 mm
Funkcija odlaznog zraka	može se prigušiti
Princip brtvljenja	mekano
Položaj ugradnje	proizvoljno
Ručno pomoćno aktiviranje	s dodirrom
Vrsta upravljanja	direktno
Smjer strujanja	reverzibilno s ograničenjima
Overlap	Underlap
Operating pressure, reversible	-0,09 ... 0,1 MPa
Pogonski tlak, reverzibilno	-0,9 ... 1 bar
Operating pressure, reversible	-13,05 ... 14,5 psi
Maks. uklopna frekvencija	120 Hz
Vrijeme sklapanja isklj	5 ms
Vrijeme sklapanja uklj	10,5 ms
Trajanje uključenosti	100 %
Parametri svitka	24 V DC: 5,6 W
Dozvoljena kolebanja napona	+/- 10 %
Pogonski medij	Komprimirani zrak prema ISO 8573-1:2010 [7:4:4]
Uputa o mediju pogona i upravljanja	Nauljeni pogon moguć (u daljnjem pogonu potreban)
Otpornost na vibracije	Ispitivanje transporta sa stupnjem oštine 2 prema FN 942017-4 i EN 60068-2-6
Udarna čvrstoća	Shock test with severity level 2 in accordance with FN 942017-5 and EN 60068-2-27
Klasa korozione otpornosti KBK	2 - umjerena otpornost na koroziju
PWIS conformity	VDMA24364-B1/B2-L
Temperatura medija	-5 ... 40 °C
Temperatura okoline	-5 ... 40 °C
Težina proizvoda	270 g
Električni priključak	2-polno Utikači
Vrsta pričvršćenja	na PR-podnožju
Pneumatski priključak 1	Priključna ploča
Pneumatski priključak 2	G1/4
Pneumatski priključak 3	Priključna ploča

Svojstvo	Vrijednost
Materijal - napomena	RoHS sukladno
Material seals	HNBR NBR
Material housing	Die-cast zinc, coated
Material screws	Čelik, pocinčan