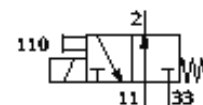
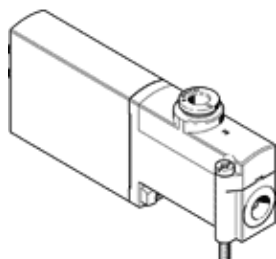


Magnetni ventil

MHP3-M1H-3/20-QS-6

Broj artikla: 525162

FESTO



Tehnički podaci

Svojstvo	Vrijednost
Funkcija ventila	3/2 otvoren, monostabilan
Način aktiviranja	električno
Širina	14 mm
Normalni nazivni protok	200 l/min
Pogonski tlak	-0,9 ... 8 bar
Konstruktivna struktura	tlačno rasterećeni dosjedni ventil
Vrsta resetiranja	mehanička opruga
Mehanička zaštita	IP65
Dozvola	c UL us - Recognized (OL)
Nazivni promjer	3 mm
Mjera rastera	19 mm
Funkcija odlaznog zraka	može se prigušiti
Princip brtvljenja	mekano
Položaj ugradnje	proizvoljno
Ručno pomoćno aktiviranje	s dodirrom
Vrsta upravljanja	direktno
Smjer strujanja	reverzibilno s ograničenjima
Pogonski tlak, reverzibilno	-0,9 ... 0 bar
Maks. uklopna frekvencija	130 Hz
Vrijeme sklapanja isklj	4,5 ms
Vrijeme uklapanja uklj	8 ms
Trajanje uključenosti	100%
Parametri svitka	24V DC: 3,7W
Dozvoljena kolebanja napona	+/- 10 %
Pogonski medij	filtrirani, nenauljeni komprimirani zrak, finoća filtra 40 µm filtrirani, nauljeni komprimirani zrak, finoća filtra 40 µm
Klasa korozione otpornosti KBK	2
Temperatura medija	-5 ... 40 °C
Temperatura okoline	-5 ... 40 °C
Težina proizvoda	120 g
Električni priključak	Utikači 2-polno
Vrsta pričvršćenja	na PR-letvi
Pneumatski priključak 11	Priključna ploča
Pneumatski priključak 2	QS-6
Pneumatski priključak 33	Priključna ploča
Materijal - napomena	Bez bakra i PTFE
Informacija o materijalu, brtve	HNBR NBR
Informacija o materijalu, kućište	Cinkov tlačni lijev oplašteno
Informacija o materijalu, vijci	Čelik pocinčano