

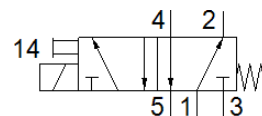
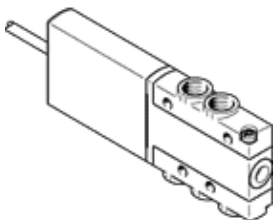
Magnetni ventil

MHE2-MS1H-5/2-M7-K

Broj artikla: 525115

FESTO

Pojedinačni ventil, brzosklopni, s kabelom



Tehnički podaci

Svojstvo	Vrijednost
Funkcija ventila	5/2 monostabilan
Način aktiviranja	električno
Širina	10 mm
Normalni nazivni protok	90 l/min
Operating pressure MPa	-0,09 ... 0,8 MPa
Pogonski tlak	-0,9 ... 8 bar
Konstruktivna struktura	tlačno rasterećeni dosjedni ventil
Vrsta resetiranja	mehanička opruga
Mehanička zaštita	IP55
Dozvola	RCM Mark c UL us - Recognized (OL)
CE znak (vidi izjavu o sukladnosti)	prema EU-EMV-smjernici in accordance with EU RoHS directive
UKCA marking (see declaration of conformity)	To UK instructions for EMC To UK RoHS instructions
Nazivni promjer	2 mm
Mjera rastera	14 mm
Note on grid dimension	Minimum distance between the valves is 4 mm
Funkcija odlaznog zraka	može se prigušiti
Princip brtvljenja	mekano
Položaj ugradnje	proizvoljno
Ručno pomoćno aktiviranje	s dodirrom
Vrsta upravljanja	direktno
Smjer strujanja	nije reverzibilno
Overlap	Underlap
Zaštita od zamjene polova	bipolarno
Dodatne funkcije	Gašenje iskre Smanjenje struje držanja Zaštitni krug
Maks. uklopna frekvencija	300 Hz
Vrijeme sklapanja isklj	1,7 ms
Vrijeme sklapanja uklj	1,9 ms
Tolerancija za vrijeme isklapanja	+10 %/-30 %
Tolerancija za vrijeme uklapanja	+10%/-30%
Rasipanje vremena sklapanja od 1 Hz	0,2 ms
Trajanje uključenosti	100 %
Parametri svitka	24 V DC: :izlaz s malom strujom 1,625 W, izlaz s većom strujom 6,5 W
Dozvoljena kolebanja napona	+/- 10 %
Pogonski medij	Komprimirani zrak prema ISO 8573-1:2010 [7:4:4]
Uputa o mediju pogona i upravljanja	Nauljeni pogon moguć (u daljnjem pogonu potreban)
Otpornost na vibracije	Ispitivanje transporta sa stupnjem oštine 2 prema FN 942017-4 i EN 60068-2-6
Ograničenje temperature okoline i medija	u ovisnosti o frekvenciji sklapanja

Svojstvo	Vrijednost
Udarna čvrstoća	Shock test with severity level 2 in accordance with FN 942017-5 and EN 60068-2-27
Klasa korozione otpornosti KBK	2 - umjerena otpornost na koroziju
PWIS conformity	VDMA24364-B1/B2-L
Temperatura medija	-5 ... 60 °C
Temperatura okoline	-5 ... 60 °C
Maks. pritezni moment za priključak	2 Nm
Težina proizvoda	70 g
Električni priključak	Kabel
Duljina kabla	2,5 m
Vrsta pričvršćenja	s prolaznim provrtom
Pneumatski priključak 1	M7
Pneumatski priključak 2	M7
Pneumatski priključak 3	M7
Pneumatski priključak 4	M7
Pneumatski priključak 5	M7
Materijal - napomena	RoHS sukladno
Material seals	HNBR NBR
Material housing	Die-cast zinc, coated
Material cable sheath	PUR
Material screws	Čelik, pocinčan