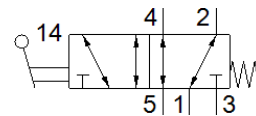
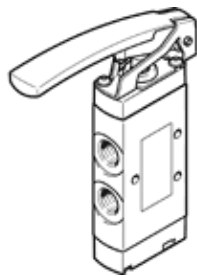


Ručni polužni ventil VHEF-L-M52-M-N14

Broj artikla: 4500002

FESTO



Tehnički podaci

Svojstvo	Vrijednost
Funkcija ventila	5/2 monostabilan
Način aktiviranja	ručno
Širina	20 mm
Normalni nazivni protok	1.200 l/min
Operating pressure MPa	-0,095 ... 1 MPa
Pogonski tlak	-0,95 ... 10 bar
Konstruktivna struktura	Klipni zasun
Vrsta resetiranja	mehanička opruga
Nazivni promjer	7 mm
Funkcija odlaznog zraka	može se prigušiti
Upute za korištenje	Samo ručno aktiviranje
Princip brtvljenja	mekano
Položaj ugradnje	proizvoljno
Vrsta upravljanja	direktno
Smjer strujanja	reverzibilno
Overlap	Positive overlap
Maks. uklopna frekvencija	0,5 Hz
Pogonski medij	Komprimirani zrak prema ISO 8573-1:2010 [7:-:-]
Uputa o mediju pogona i upravljanja	Nauljeni pogon moguć (u daljnjem pogonu potreban)
Klasa korozione otpornosti KBK	1 - niska otpornost na koroziju
PWIS conformity	VDMA24364-B1/B2-L
Temperatura medija	-10 ... 60 °C
Temperatura okoline	-10 ... 60 °C
Sila aktiviranja	12 N
Težina proizvoda	218 g
Vrsta pričvršćenja	s prolaznim provrtom
Pneumatski priključak 1	1/4 NPT
Pneumatski priključak 2	1/4 NPT
Pneumatski priključak 3	1/4 NPT
Pneumatski priključak 4	1/4 NPT
Pneumatski priključak 5	1/4 NPT
Materijal - napomena	RoHS sukladno
Material cover	PA ojačan
Material seals	NBR
Material housing	Anodised wrought aluminium alloy
Material lever	PA ojačan