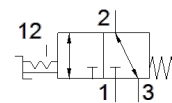
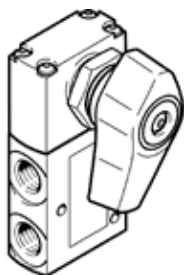


# Izborni sklopni ventil VHEF-EST-B32-N18

Broj artikla: 4414814

FESTO



## Tehnički podaci

Svojstvo	Vrijednost
Funkcija ventila	3/2 bistabilan
Način aktiviranja	ručno
Širina	20 mm
Normalni nazivni protok	750 l/min
Operating pressure MPa	-0,095 ... 1 MPa
Pogonski tlak	-0,95 ... 10 bar
Konstruktivna struktura	Tanjur - sjedište
Nazivni promjer	5,6 mm
Funkcija odlaznog zraka	može se prigušiti
Upute za korištenje	Samo ručno aktiviranje
Princip brtvljenja	mekano
Položaj ugradnje	proizvoljno
Ručno pomoćno aktiviranje	s uskakanjem
Vrsta upravljanja	direktno
Smjer strujanja	reverzibilno
Overlap	Zero overlap
Maks. uklopna frekvencija	0,5 Hz
Pogonski medij	Komprimirani zrak prema ISO 8573-1:2010 [7:-:-]
Uputa o mediju pogona i upravljanja	Nauljeni pogon moguć (u daljnjem pogonu potreban)
Klasa korozione otpornosti KBK	1 - niska otpornost na koroziju
PWIS conformity	VDMA24364-B1/B2-L
Temperatura medija	-10 ... 60 °C
Temperatura okoline	-10 ... 60 °C
Moment aktiviranja	0,4 Nm
Max. Sila na pogonu	200 N
Max. Poprečna sila na pogonu	200 N
Težina proizvoda	206 g
Vrsta pričvršćenja	Ugradnja prednje ploče s prolaznim provrtom po izboru:
Pneumatski priključak 1	1/8 NPT
Pneumatski priključak 2	1/8 NPT
Pneumatski priključak 3	1/8 NPT
Materijal - napomena	RoHS sukladno
Material cover	PA ojačan
Material seals	NBR
Material housing	Anodised wrought aluminium alloy
Material lever	PA ojačan