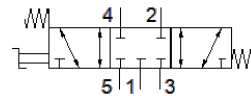
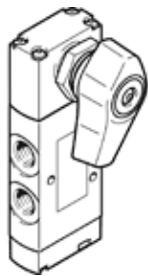


Izborni sklopni ventil VHEF-ES-P53C-M-G18

Broj artikla: 4106810

★ Osnovni proizvodni program

FESTO



Tehnički podaci

| Svojstvo | Vrijednost |
|-------------------------------------|--|
| Funkcija ventila | 5/3 zatvoren |
| Način aktiviranja | ručno |
| Širina | 20 mm |
| Normalni nazivni protok | 700 l/min |
| Operating pressure MPa | -0,095 ... 1 MPa |
| Pogonski tlak | -0,95 ... 10 bar |
| Konstruktivna struktura | Klipni zasun |
| Vrsta resetiranja | mehanička opruga |
| Nazivni promjer | 5,2 mm |
| Funkcija odlaznog zraka | može se prigušiti |
| Upute za korištenje | Samo ručno aktiviranje |
| Princip brtvljenja | mekano |
| Položaj ugradnje | proizvoljno |
| Vrsta upravljanja | direktno |
| Smjer strujanja | reverzibilno |
| Overlap | Positive overlap |
| Maks. uklopna frekvencija | 0,5 Hz |
| Pogonski medij | Komprimirani zrak prema ISO 8573-1:2010 [7:-:-] |
| Uputa o mediju pogona i upravljanja | Nauljeni pogon moguć (u daljnjem pogonu potreban) |
| Klasa korozione otpornosti KBK | 1 - niska otpornost na koroziju |
| PWIS conformity | VDMA24364-B1/B2-L |
| Temperatura medija | -10 ... 60 °C |
| Temperatura okoline | -10 ... 60 °C |
| Moment aktiviranja | 0,7 Nm |
| Max. Sila na pogonu | 200 N |
| Max. Poprečna sila na pogonu | 200 N |
| Težina proizvoda | 235 g |
| Vrsta pričvršćenja | Ugradnja prednje ploče s prolaznim provrtom po izboru: |
| Pneumatski priključak 1 | G1/8 |
| Pneumatski priključak 2 | G1/8 |
| Pneumatski priključak 3 | G1/8 |
| Pneumatski priključak 4 | G1/8 |
| Pneumatski priključak 5 | G1/8 |
| Materijal - napomena | RoHS sukladno |
| Material cover | PA ojačan |
| Material seals | NBR |
| Material housing | Anodised wrought aluminium alloy |
| Material lever | PA ojačan |