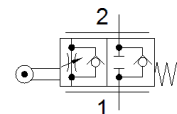
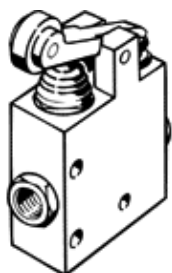


# Prigušno-povratni ventil GG-1/4-3/8

Broj artikla: 3633

FESTO

s polugom s kotačićem i podesivom osnovnom količinom protoka



## Tehnički podaci

Svojstvo	Vrijednost
Funkcija ventila	Prigušno-nepovratna funkcija
Pneumatski priključak 1	G1/4
Pneumatski priključak 2	G1/4
Način aktiviranja	mehanički
Element namještanja	Poluga s kotačićem
Vrsta pričvršćenja	s prolaznim provrtom
Normalni nazivni protok u smjeru prigušivanja	870 l/min
Normalni nazivni protok u povratnom smjeru	1150 l/min
Pogonski tlak	0,03 ... 8 bar
Operating pressure	0,43 ... 116 psi
Temperatura okoline	-10 ... 60 °C
Material housing	Aluminijska legura za gnječenje
Položaj ugradnje	proizvoljno
Pogonski medij	Komprimirani zrak prema ISO 8573-1:2010 [7:-:-]
Uputa o mediju pogona i upravljanja	Nauljeni pogon moguć (u daljnjem pogonu potreban)
PWIS conformity	VDMA24364-B2-L
Temperatura medija	-10 ... 60 °C
Težina proizvoda	380 g
Material seals	NBR