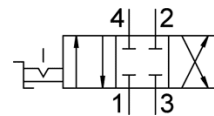


Ručni polužni ventil VHER-H-B43C-G14

Broj artikla: 3514710

FESTO



Tehnički podaci

Svojstvo	Vrijednost
Funkcija ventila	4/3 zatvoren
Način aktiviranja	ručno
Širina	66 mm
Normalni nazivni protok	1.150 l/min
Pogonski tlak	0 ... 10 bar
Uputa za pogonski tlak	Vacuum operation at port 3 only U slučaju rada s dvostrukim tlakom, tlak na ulazu 1 mora biti viši nego na ulazu 3
Konstruktivna struktura	Okretni zasun
Nazivni promjer	8 mm
Funkcija odlaznog zraka	može se prigušiti
Upute za korištenje	Samo ručno aktiviranje
Princip brtvljenja	tvrd
Vrsta upravljanja	direktno
Smjer strujanja	nije reverzibilno
Sloboda preklapanja	da
Indikacija sklopnog položaja	s priborom
Pogonski medij	Komprimirani zrak prema ISO 8573-1:2010 [7:4:4]
Uputa o mediju pogona i upravljanja	Nauljeni pogon moguć (u daljnjem pogonu potreban)
Klasa korozione otpornosti KBK	2 - umjerena otpornost na koroziju
PWIS conformity	VDMA24364-B1/B2-L
Temperatura medija	-20 ... 80 °C
Temperatura okoline	-20 ... 80 °C
Moment aktiviranja	2 Nm
Težina proizvoda	560 g
Vrsta pričvršćenja	Ugradnja prednje ploče s prolaznim provrtom po izboru:
Pneumatski priključak 1	G1/4
Pneumatski priključak 2	G1/4
Pneumatski priključak 3	G1/4
Pneumatski priključak 4	G1/4
Materijal - napomena	RoHS sukladno
Material seals	NBR
Material housing	Aluminijski tlačni lijev
Material lever	Aluminijski tlačni lijev