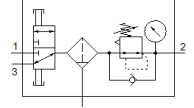
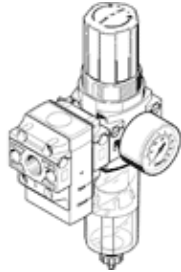


Kombinacija pripremnih grupa LFR-1/4-DB-7-MINI-KC-MPA

Broj artikla: 3339285
Proizvod u napuštanju

FESTO

Maksimalni izlazni tlak 7 bara, s manometrom, finoća filtra 40 µ.
Tip u napuštanju. Isporučuje se do 2024. Alternativni proizvod vidi
Support Portal.



Tehnički podaci

| Svojstvo | Vrijednost |
|-------------------------------------|---|
| Veličina | Mini |
| Širina | 108 mm |
| Funkcija odlaznog zraka | ne prigušuje se |
| Serija | DB |
| Način aktiviranja | ručno |
| Osiguranje aktiviranja | Stremen (opcija) Okretni gumb s blokadom |
| Položaj ugradnje | okomito +/- 5° |
| Finoća filtra | 40 µm |
| Ispust kondenzata | ručno okrećući |
| Konstruktivna struktura | Uklonni ventil-regulator s filtrom |
| Maks. količina kondenzata | 13 ml |
| Funkcija kontrolera | Izlazni tlak konstantan sa sekundarnim odraživanjem s karakteristikom povratne struje bez kompenzacije predtlaka |
| Pokaz tlaka | s manometrom |
| Operating pressure MPa | 0,15 ... 1 MPa |
| Pogonski tlak | 1,5 ... 10 bar |
| Područje regulacije tlaka | 0,5 ... 7 bar |
| Maks. tlačna histereza | 0,5 bar |
| Maks. normalni protok | 2.500 l/min |
| Normalni nazivni protok | 1.900 l/min |
| Pogonski medij | Komprimirani zrak prema ISO 8573-1:2010 [7:9:4] |
| Uputa o mediju pogona i upravljanja | Nauljeni pogon nije moguć |
| Klasa korozione otpornosti KBK | 1 - niska otpornost na koroziju |
| PWIS conformity | VDMA24364-B1/B2-L |
| Temperatura ležaja | -5 ... 50 °C |
| Klasa čistoće zraka na izlazu | Komprimirani zrak prema ISO 8573-1:2010 [7:8:4] |
| Temperatura medija | -5 ... 50 °C |
| Temperatura okoline | -5 ... 50 °C |
| Težina proizvoda | 245 g |
| Vrsta pričvršćenja | Ugradnja vodova s prolaznim provrtom s kutnikom za držanje po izboru: |
| Priključak manometra | G1/8 |
| Pneumatski priključak 1 | G1/4 |
| Pneumatski priključak 2 | G1/4 |
| Materijal - napomena | RoHS sukladno |
| Material seals | NBR |
| Material on-off valve seals | FPM |

| Svojstvo | Vrijednost |
|-----------------------|------------|
| Material rotary knob | POM |
| Material filter | PE |
| Material housing | PA ojačan |
| Material Piston slide | POM |
| Material bowl | PC |