

Pneumatski ventil

VL-5-1/8-B

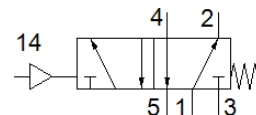
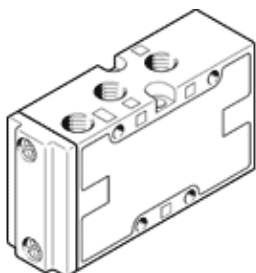
Broj artikla: 31000

Classic - nicht für Neukonstruktionen verwenden

FESTO

5/2-smjerna funkcija, pneumatski aktivirana, s opružnim povratom.

Modern alternatives can be found by entering the first four characters of the type code in the search field.



Tehnički podaci

Svojstvo	Vrijednost
Funkcija ventila	5/2 monostabilan
Način aktiviranja	pneumatski
Širina	26 mm
Normalni nazivni protok	750 l/min
Operating pressure MPa	0 ... 1 MPa
Pogonski tlak	0 ... 10 bar
Konstruktivna struktura	Tanjur - sjedište
Vrsta resetiranja	mehanička opruga
Nazivni promjer	5 mm
Mjera rastera	27 mm
Funkcija odlaznog zraka	može se prigušiti
Princip brtvljenja	mekano
Položaj ugradnje	proizvoljno
Ručno pomoćno aktiviranje	bez
Vrsta upravljanja	direktno
Opskrba zrakom upravljanja	eksterno
Smjer strujanja	nije reverzibilno
Overlap	Underlap
Pilot pressure MPa	0,15 ... 0,8 MPa
Tlak upravljanja	1,5 ... 8 bar
Maks. uklopna frekvencija	3 Hz
Vrijeme sklapanja isklj	10 ms
Vrijeme sklapanja uklj	2 ms
Pogonski medij	Komprimirani zrak prema ISO 8573-1:2010 [7:4:4]
Uputa o mediju pogona i upravljanja	Nauljeni pogon moguć (u daljnjem pogonu potreban)
Klasa korozione otpornosti KBK	1 - niska otpornost na koroziju
PWIS conformity	VDMA24364-B1/B2-L
Temperatura ležaja	-40 ... 60 °C
Temperatura medija	-10 ... 60 °C
Medij upravljanja	Komprimirani zrak prema ISO 8573-1:2010 [7:4:4]
Temperatura okoline	-10 ... 60 °C
Težina proizvoda	170 g
Vrsta pričvršćenja	na PR-podnožju s prolaznim provrtom po izboru:
Priključak, upravljački zrak 14	G1/8
Pneumatski priključak 1	G1/8
Pneumatski priključak 2	G1/8
Pneumatski priključak 3	G1/8
Pneumatski priključak 4	G1/8
Pneumatski priključak 5	G1/8
Materijal - napomena	RoHS sukladno
Material seals	NBR TPE-U(PU)
Material housing	Aluminijski tlačni lijev