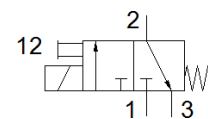
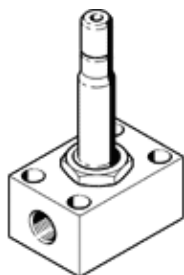


# Magnetni ventil

## MCH-3-1/8

Broj artikla: 2199

FESTO



## Tehnički podaci

Svojstvo	Vrijednost
Funkcija ventila	3/2 zatvoren, monostabilan
Način aktiviranja	električno
Normalni nazivni protok	160 l/min
Operating pressure MPa	0 ... 0,7 MPa
Pogonski tlak	0 ... 7 bar
Konstruktivna struktura	Dosjedni ventil s povratnom oprugom
Vrsta resetiranja	mehanička opruga
Mehanička zaštita	IP65
Nazivni promjer	2,5 mm
Princip brtvljenja	mekano
Ručno pomoćno aktiviranje	s uskakanjem
Vrsta upravljanja	direktno
Smjer strujanja	nije reverzibilno
Vrijeme sklapanja isklj	13 ms
Vrijeme sklapanja uklj	12 ms
Trajanje uključenosti	100 %
Parametri svitka	110 V AC: 50 Hz, vršna snaga 30 VA, snaga držanja 22 VA 110 V DC: 12,7 W 110 V AC: 50 Hz, vršna snaga 30 VA, snaga držanja 22 VA 110 V AC: 50 Hz, vršna snaga 30 VA, snaga držanja 22 VA 12 V DC: 11,7 W 200 V AC: 50/60 Hz, vršna snaga 30 VA, snaga držanja 22 VA 220 V DC: 15 W 240 V AC: 50 Hz, vršna snaga 30 VA, snaga držanja 22 VA 240 V DC: 17,9 W 24 V AC: 50 Hz, vršna snaga 30 VA, snaga držanja 22 VA 24 V DC: 11 W 380 V AC: 50/60 Hz, vršna snaga 30 VA, snaga držanja 22 VA 42 V AC: 50/60 Hz, vršna snaga 30 VA, snaga držanja 22 VA 42 V DC: 12 W 48 V AC: 50 Hz, vršna snaga 30 VA, snaga držanja 22 VA 96 V DC: 11 W
Pogonski medij	Komprimirani zrak prema ISO 8573-1:2010 [7:4:4]
PWIS conformity	VDMA24364-C1-L
Temperatura ležaja	-40 ... 100 °C
Temperatura medija	-10 ... 60 °C
Temperatura okoline	-5 ... 40 °C
Vrsta pričvršćenja	s prolaznim provrtom
Pneumatski priključak 1	G1/8
Pneumatski priključak 2	G1/8
Pneumatski priključak 3	G1/8
Materijal - napomena	RoHS sukladno