

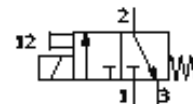
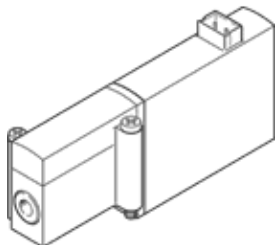
Magnetni ventil

MHA2-M4H-3/2G-2-TC

broj artikla: 197423

FESTO

Ventil s priključnom pločom za pojedinačnu i skupnu montažu, brzosklopni, s utičnim priključkom gore. Napušteni tip. Isporuka do 2007.



Tehnički podaci

Obilježje	Vrijednost
Ventil - funkcija	3/2 zatvoren, monostabilan
Način aktiviranja	električno
Ugradbena širina	10 mm
Normalni nazivni protok	100 l/min
Pneumatski radni priključak	Priključna ploča
Pogonski napon	5V DC
Pogonski tlak	-0,9 ... 8 bar
Konstruktivna struktura	tlačno rasterećeni dosjedni ventil
Način povrata	mehanička opruga
Vrsta zaštite	IP40
Dozvola	c UL us - Recognized (OL)
Nazivni promjer	2 mm
Mjera rešetke	14 mm
Funkcija odlaznog zraka	može se prigušiti
Princip brtvljenja	mekano
Položaj ugradnje	proizvoljno
Ručno pomoćno aktiviranje	s dodirrom
Vrsta upravljanja	direktno
Smjer strujanja	reverzibilno s ograničenjima
Maksimalna uklopna frekvencija	130 Hz
Vrijeme sklapanja isklj	7 ms
Vrijeme sklapanja uklj	7 ms
Trajanje uključenosti	100%
Parametri svitka	5V DC: 2,88W
Dozvoljena kolebanja napona	+/- 10 %
Pogonski medij	filtrirani, nenauljeni komprimirani zrak, finoća filtra 40 µm filtrirani, nauljeni komprimirani zrak, finoća filtra 40 µm
Klasa korozione otpornosti KBK	2
Temperatura medija	-5 ... 40 °C
Temperatura okoline	-5 ... 40 °C
Težina proizvoda	50 g
Način pričvršćenja	na priključnoj ploči
Pneumatski priključak 1	Priključna ploča
Pneumatski priključak 2	Priključna ploča
Pneumatski priključak 3	Priključna ploča
Materijal - napomena	Bez bakra i PTFE
Materijal - informacija, brtve	HNBR NBR
Materijal - informacija, kućište	Cinkov tlačni ljev presvučeno
Informacija o materijalu, vijci	Čelik pocinčano