

Magnetni ventil

CPE10-M1BH-3OLS-QS-6

Broj artikla: 196856

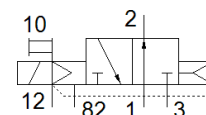
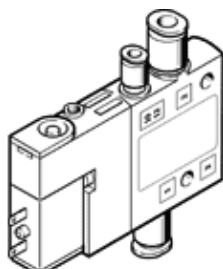
Classic - nicht für Neukonstruktionen verwenden

FESTO

velika gustoća pakiranja

Ovaj tip prikladan je za vakuum.

Modern alternatives can be found by entering the first four characters of the type code in the search field.



Tehnički podaci

Svojstvo	Vrijednost
Funkcija ventila	3/2 otvoren, monostabilan
Način aktiviranja	električno
Širina	10 mm
Normalni nazivni protok	300 l/min
Operating pressure MPa	-0,09 ... 1 MPa
Pogonski tlak	-0,9 ... 10 bar
Konstruktivna struktura	Klipni zasun
Vrsta resetiranja	pneumatska opruga
Dozvola	c UL us - Recognized (OL)
Maritime classification	see certificate
Mehanička zaštita	IP65 s utičnicom prema IEC 60529
Nazivni promjer	4 mm
Princip brtvljenja	mekano
Položaj ugradnje	proizvoljno
Ručno pomoćno aktiviranje	s priborom se fiksira s dodirnom
Vrsta upravljanja	predupravljano
Opskrba zrakom upravljanja	eksterno
Smjer strujanja	nije reverzibilno
Ventilsko mjesto - označavanje	Nosač pločice
Overlap	Positive overlap
Pilot pressure MPa	0,25 ... 0,8 MPa
Tlak upravljanja	2,5 ... 8 bar
Vrijeme sklapanja isklj	14 ms
Vrijeme sklapanja uklj	14 ms
Trajanje uključenosti	100% with holding current reduction
Maks. pozitivni ispitni impuls kod 0 signala	1.200 µs
Maks. negativni ispitni impuls kod 1 signala	900 µs
Parametri svitka	24 V DC: 1,28 W
Dozvoljena kolebanja napona	-15 % / +10 %
Pogonski medij	Komprimirani zrak prema ISO 8573-1:2010 [7:4:4]
Uputa o mediju pogona i upravljanja	Nauljeni pogon moguć (u daljnjem pogonu potreban)
Otpornost na vibracije	Ispitivanje transporta sa stupnjem oštine 2 prema FN 942017-4 i EN 60068-2-6
Udarna čvrstoća	Shock test with severity level 2 in accordance with FN 942017-5 and EN 60068-2-27
Klasa korozione otpornosti KBK	2 - umjerena otpornost na koroziju
PWIS conformity	VDMA24364-B1/B2-L
Temperatura medija	-5 ... 50 °C

Svojstvo	Vrijednost
Medij upravljanja	Komprimirani zrak prema ISO 8573-1:2010 [7:4:4]
Temperatura okoline	-5 ... 50 °C
Električni priključak	2-polno
Vrsta pričvršćenja	s prolaznim provrtom
Priključak, upravljački odlazni zrak 82	M3
Priključak, upravljački zrak 12	M3
Pneumatski priključak 1	QS-6
Pneumatski priključak 2	QS-6
Pneumatski priključak 3	M7
Materijal - napomena	RoHS sukladno
Material seals	NBR
Material housing	Aluminijski tlačni lijev