

# Regulator tlaka

## LRS-3/8-D-I-MIDI

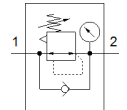
Broj artikla: 194635

Classic - nicht für Neukonstruktionen verwenden

s povećanim povratnim odzračivanjem, s glavom regulatora koja se zatvara, radni tlak do 12 bara.

Modern alternatives can be found by entering the first four characters of the type code in the search field.

FESTO



## Tehnički podaci

| Svojstvo                            | Vrijednost  |
|-------------------------------------|---|
| Veličina                            | Midi  |
| Serijska                            | D   |
| Osiguranje aktiviranja              | Okretni gumb s integriranom bravom  |
| Položaj ugradnje                    | proizvoljno   |
| Konstruktivna struktura             | direktno upravljani membranski regulacioni ventil   |
| Funkcija kontrolera                 | Izlazni tlak konstantan<br>s predtlačnom kompenzacijom<br>sa sekundarnim odzračivanjem<br>s karakteristikom povratne struje |
| Pokaz tlaka                         | s manometrom  |
| Pogonski tlak                       | 0 ... 16 bar  |
| Područje regulacije tlaka           | 0,5 ... 12 bar  |
| Maks. tlačna histereza              | 0,2 bar   |
| Normalni nazivni protok             | 3.200 l/min   |
| Pogonski medij                      | Komprimirani zrak prema ISO 8573-1:2010 [7:4:4]<br>Inertni plinovi  |
| Uputa o mediju pogona i upravljanja | Nauljeni pogon moguć (u daljnjem pogonu potreban)   |
| PWIS conformity                     | VDMA24364-B1/B2-L   |
| Klasa čistoće zraka na izlazu       | Komprimirani zrak prema ISO 8573-1:2010 [7:4:4]<br>Inertni plinovi  |
| Temperatura medija                  | -10 ... 60 °C   |
| Temperatura okoline                 | -10 ... 60 °C   |
| Težina proizvoda                    | 1.250 g   |
| Vrsta pričvršćenja                  | Ugradnja prednje ploče<br>Ugradnja vodova<br>s priborom   |
| Pneumatski priključak 1             | G3/8  |
| Pneumatski priključak 2             | G3/8  |
| Materijal - napomena                | RoHS sukladno   |
| Material of connecting plate        | Cinkov tlačni lijev   |
| Material seals                      | NBR   |
| Material housing                    | Cinkov tlačni lijev   |