

# Pripremna grupa LFR-1/2-D-DI-MAXI-KC-A

Broj artikla: 192456

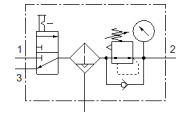
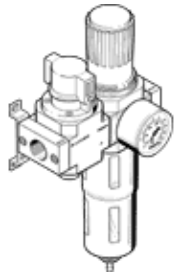
Classic - nicht für Neukonstruktionen verwenden

sastavljen iz ručnog ventila za uključivanje, filtra-regulacionog ventila s kutnicima za pričvršćenje.

S automatskim ispuustom kondenzata.

Modern alternatives can be found by entering the first four characters of the type code in the search field.

FESTO



## Tehnički podaci

| Svojstvo                       | Vrijednost                                                         |
|--------------------------------|--------------------------------------------------------------------|
| Veličina                       | Maxi                                                               |
| Serija                         | D                                                                  |
| Osiguranje aktiviranja         | Okretni gumb s blokadom                                            |
| Položaj ugradnje               | okomito +/- 5°                                                     |
| Finoća filtra                  | 40 µm                                                              |
| Ispust kondenzata              | potpuno automatski                                                 |
| Konstruktivna struktura        | Uklopni ventil<br>Filtar-regulator s manometrom                    |
| Maks. količina kondenzata      | 43 cm <sup>3</sup>                                                 |
| Zaštita od ljuštenja           | Metalna zaštitna košara                                            |
| Pokaz tlaka                    | s manometrom                                                       |
| Pogonski tlak                  | 2 ... 12 bar                                                       |
| Područje regulacije tlaka      | 0,5 ... 12 bar                                                     |
| Normalni nazivni protok        | 4.800 l/min                                                        |
| Pogonski medij                 | Komprimirani zrak prema ISO 8573-1:2010 [-:~:]<br>Inertni plinovi  |
| Klasa korozione otpornosti KBK | 2 - umjerena otpornost na koroziju                                 |
| PWIS conformity                | VDMA24364-B1/B2-L                                                  |
| Klasa čistoće zraka na izlazu  | Komprimirani zrak prema ISO 8573-1:2010 [6:8:4]<br>Inertni plinovi |
| Temperatura medija             | -10 ... 60 °C                                                      |
| Temperatura okoline            | -10 ... 60 °C                                                      |
| Težina proizvoda               | 2.600 g                                                            |
| Vrsta pričvršćenja             | Ugradnja vodova<br>s priborom<br>po izboru:                        |
| Pneumatski priključak 1        | G1/2                                                               |
| Pneumatski priključak 2        | G1/2                                                               |
| Material housing               | Cinkov tlačni lijev                                                |
| Material bowl                  | PC                                                                 |