

Pripremna grupa LFR-1/2-D-DI-MAXI-KG

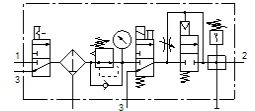
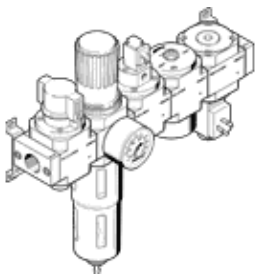
Broj artikla: 192446

Classic - nicht für Neukonstruktionen verwenden

sastavljen od ručnog ventila za uključivanje, filtra-regulacionog ventila, ventila za uključivanje s magnetskim svitkom 24 V DC bez utičnice, ventila za postizanje tlaka i s modulom za odvojak s tlačnim prekidačem bez utičnice i s kutnicima za pričvršćenje. S ručnim ispustom kondenzata.

Modern alternatives can be found by entering the first four characters of the type code in the search field.

FESTO



Tehnički podaci

Svojstvo	Vrijednost
Veličina	Maxi
Serija	D
Osiguranje aktiviranja	Okretni gumb s blokadom
Položaj ugradnje	okomito +/- 5°
Finoća filtra	40 µm
Ispust kondenzata	ručno okrećući
Konstruktivna struktura	Modul odvojka Tlačna sklopka Uklonni ventil Filter-regulator s manometrom Sigurnosni uklonni ventil
Maks. količina kondenzata	43 cm ³
Zaštita od ljuštenja	Metalna zaštitna košara
Pokaz tlaka	s manometrom
Pogonski tlak	3 ... 16 bar
Područje regulacije tlaka	2,5 ... 12 bar
Pogonski medij	Komprimirani zrak prema ISO 8573-1:2010 [-:-:-] Inertni plinovi
Klasa korozione otpornosti KBK	2 - umjerena otpornost na koroziju
PWIS conformity	VDMA24364-B1/B2-L
Klasa čistoće zraka na izlazu	Komprimirani zrak prema ISO 8573-1:2010 [6:8:4] Inertni plinovi
Temperatura medija	-10 ... 60 °C
Temperatura okoline	-10 ... 60 °C
Težina proizvoda	5.400 g
Vrsta pričvršćenja	Ugradnja vodova s priborom po izboru:
Pneumatski priključak 1	G1/2
Pneumatski priključak 2	G1/2
Material housing	Cinkov tlačni lijev
Material bowl	PC