

Regulator tlaka

LR-1/2-D-DI-MAXI

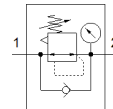
Broj artikla: 192356

Classic - nicht für Neukonstruktionen verwenden

direktno upravljani regulator, radni tlak do 12 bara.

Modern alternatives can be found by entering the first four characters of the type code in the search field.

FESTO



Tehnički podaci

Svojstvo	Vrijednost
Veličina	Maxi
Serija	D
Osiguranje aktiviranja	Okretni gumb s blokadom
Položaj ugradnje	proizvoljno
Konstruktivna struktura	direktno upravljani membranski regulacioni ventil
Funkcija kontrolera	Izlazni tlak konstantan s predtlačnom kompenzacijom sa sekundarnim odzračivanjem s karakteristikom povratne struje
Pokaz tlaka	s manometrom
Pogonski tlak	1 ... 16 bar
Područje regulacije tlaka	0,5 ... 12 bar
Maks. tlačna histereza	0,4 bar
Normalni nazivni protok	5.400 l/min
Pogonski medij	Komprimirani zrak prema ISO 8573-1:2010 [7:4:4] Inertni plinovi
Uputa o mediju pogona i upravljanja	Nauljeni pogon moguć (u daljnjem pogonu potreban)
Klasa korozione otpornosti KBK	2 - umjerena otpornost na koroziju
PWIS conformity	VDMA24364-B1/B2-L
Klasa čistoće zraka na izlazu	Komprimirani zrak prema ISO 8573-1:2010 [7:4:4] Inertni plinovi
Temperatura medija	-10 ... 60 °C
Temperatura okoline	-10 ... 60 °C
Težina proizvoda	1.400 g
Vrsta pričvršćenja	Ugradnja prednje ploče Ugradnja vodova s priborom
Pneumatski priključak 1	G1/2
Pneumatski priključak 2	G1/2
Materijal - napomena	RoHS sukladno
Material of connecting plate	Cinkov tlačni lijev
Material seals	NBR
Material housing	Cinkov tlačni lijev
Material membrane	NBR