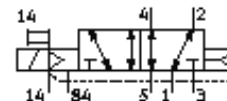


# Magnetni ventil MN2H-5/2-D-01-S-ZSR

Broj artikla: 191310

FESTO

s centralnim utikačem, okruglim.  
Napušten tip. Isporuka do 2009.



## Tehnički podaci

Svojstvo	Vrijednost
Funkcija ventila	5/2 monostabilan
Način aktiviranja	električno
Širina	26 mm
Normalni nazivni protok	1.000 l/min
Pogonski tlak	-0,9 ... 16 bar
Konstruktivna struktura	Klipni zasun
Vrsta resetiranja	pneumatska opruga
Mehanička zaštita	IP65
Nazivni promjer	8 mm
Mjera rastera	27 mm
Funkcija odlaznog zraka	može se prigušiti
Princip brtvljenja	mekano
Položaj ugradnje	proizvoljno
Odgovara normi	ISO 15407-1 VDMA 24563
Ručno pomoćno aktiviranje	s priborom se fiksira
Vrsta upravljanja	predupravljano
Opskrba zrakom upravljanja	eksterno
Smjer strujanja	reverzibilno
Tlak upravljanja	2 ... 10 bar
Vrijeme sklapanja isklj	43 ms
Vrijeme uklapanja uklj	31 ms
Parametri svitka	24V DC: 1,5W
Pogonski medij	filtrirani komprimirani zrak, finoća filtra 40 µm, nauljen ili nenauljen Vakuum
Klasa korozione otpornosti KBK	2
Temperatura medija	-10 ... 50 °C
Medij upravljanja	filtrirani komprimirani zrak, finoća filtra 40 µm, nauljen ili nenauljen
Temperatura okoline	-10 ... 50 °C
Težina proizvoda	270 g
Električni priključak	Centralni utikač prema DIN 43650 četverokutni oblik Dizajn C
Vrsta pričvršćenja	s prolaznim provrtom
Priključak, upravljački pomoćni zrak 12/14	Priključna ploča veličine 01 prema VDMA 24563
Priključak, upravljački odlazni zrak 82/84	Priključna ploča, veličina 26 mm prema ISO 15407-1 Priključna ploča veličine 01 prema VDMA 24563
Pneumatski priključak 1	Priključna ploča, veličina 26 mm prema ISO 15407-1 Priključna ploča veličine 01 prema VDMA 24563
Pneumatski priključak 2	Priključna ploča, veličina 26 mm prema ISO 15407-1 Priključna ploča veličine 01 prema VDMA 24563
Pneumatski priključak 3	Priključna ploča, veličina 26 mm prema ISO 15407-1

Svojstvo	Vrijednost
	Priključna ploča veličine 01 prema VDMA 24563
Pneumatski priključak 4	Priključna ploča, veličina 26 mm prema ISO 15407-1 Priključna ploča veličine 01 prema VDMA 24563
Pneumatski priključak 5	Priključna ploča, veličina 26 mm prema ISO 15407-1 Priključna ploča veličine 01 prema VDMA 24563
Materijal - napomena	Bez bakra i PTFE
Informacija o materijalu, brtve	NBR
Informacija o materijalu, kućište	Aluminijski tlačni lijev