

Pripremna grupa FRC-1/2-D-7-MAXI

Broj artikla: 186511

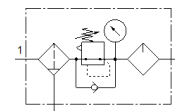
Classic - nicht für Neukonstruktionen verwenden

Kombinacija filtra, regulatora tlaka, zauljivača, maksimalni izlazni tlak 7 bara, filter 40 µm, s metalnom zaštitnom košarom.

S ručnim ispuštom kondenzata.

Modern alternatives can be found by entering the first four characters of the type code in the search field.

FESTO



Tehnički podaci

| Svojstvo | Vrijednost |
|--------------------------------|-----------------------------------------------------------------------------|
| Veličina | Maxi |
| Serijska | D |
| Osiguranje aktiviranja | Okretni gumb s blokadom |
| Položaj ugradnje | okomito +/- 5° |
| Ispust kondenzata | ručno okrećući |
| Konstruktivna struktura | Filter-regulator s manometrom Proporcionalni standardni zauljivač maglom |
| Maks. količina kondenzata | 80 cm ³ |
| Finoća filtra | 40 µm |
| Zaštita od ljuštenja | Metalna zaštitna košara |
| Pokaz tlaka | s manometrom |
| Pogonski tlak | 1 ... 16 bar |
| Područje regulacije tlaka | 0,5 ... 7 bar |
| Maks. tlačna histereza | 0,4 bar |
| Normalni nazivni protok | 7.700 l/min |
| Pogonski medij | Komprimirani zrak prema ISO 8573-1:2010 [-:-:-] |
| Klasa korozione otpornosti KBK | 2 - umjerena otpornost na koroziju |
| PWIS conformity | VDMA24364-B1/B2-L |
| Temperatura medija | -10 ... 60 °C |
| Temperatura okoline | -10 ... 60 °C |
| Težina proizvoda | 2.390 g |
| Vrsta pričvršćenja | Ugradnja vodova s priborom |
| Pneumatski priključak 1 | G1/2 |
| Pneumatski priključak 2 | G1/2 |
| Material housing | Cinkov tlačni lijev |
| Material bowl | PC |