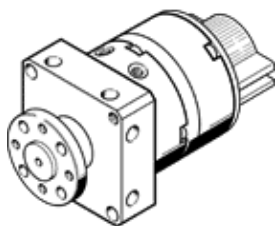


# Zakretni pogon DSM-10-240-P-A-FF-FW

Broj artikla: 185947

FESTO

s prirubnim vratilom, fiksni graničnik, prepoznavanje pozicije.



## Tehnički podaci

Svojstvo	Vrijednost
Veličina	10
Kut prigušivanja	0 deg
Područje namještanja, kut zakretanja	0 ... 200 deg
Kut zakretanja	0 ... 200 deg
Položaj ugradnje	proizvoljno
Fino dotjerivanje	-5 deg
Način funkcioniranja	dvoradno
Konstruktivna struktura	Zakretno krilo
Prepoznavanje pozicije	za beskontaktni prekidač
Pogonski tlak	2,5 ... 8 bar
Max. swivel frequency at 0.6 MPa (6 bar, 87 psi)	2 Hz
Pogonski medij	Komprimirani zrak prema ISO 8573-1:2010 [7:4:4]
Uputa o mediju pogona i upravljanja	Nauljeni pogon moguć (u daljnjem pogonu potreban)
PWIS conformity	VDMA24364-B1/B2-L
Temperatura okoline	0 ... 60 °C
Theoretical torque at 0.6 MPa (6 bar, 87 psi)	0,85 Nm
Dozvoljeni moment tromosti masa	0,0026 kgm <sup>2</sup>
Težina proizvoda	265 g
Vrsta pričvršćenja	s unutarnjim navojem
Pneumatski priključak	M3
Materijal - napomena	RoHS sukladno
Material of drive shaft	visokolegirani čelik, nehrđajući
Material seals	TPE-U(PU)
Material housing	Aluminij eloksirano