

# Pripremna grupa LFR-1/4-D-MINI-KF

Broj artikla: 185769

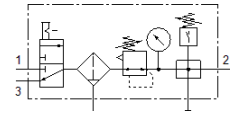
Classic - nicht für Neukonstruktionen verwenden

sastavljen od ručnog zapornog ventila za uključivanje i filtra-regulacionog ventila i modula za odvojak i bez utičnice, s kutnicima za pričvršćenje.

S ručnim ispustom kondenzata.

Modern alternatives can be found by entering the first four characters of the type code in the search field.

FESTO



## Tehnički podaci

| Svojstvo                       | Vrijednost   |
|--------------------------------|--|
| Veličina                       | Mini   |
| Serija                         | D  |
| Osiguranje aktiviranja         | Okretni gumb s blokadom  |
| Položaj ugradnje               | okomito +/- 5°   |
| Finoća filtra                  | 40 µm  |
| Ispust kondenzata              | ručno okrećući   |
| Konstruktivna struktura        | Modul odvojka<br>Tlačna sklopka<br>Uklopni ventil<br>Filter-regulator s manometrom |
| Maks. količina kondenzata      | 22 cm <sup>3</sup>   |
| Zaštita od ljuštenja           | Metalna zaštitna košara  |
| Pokaz tlaka                    | s manometrom   |
| Pogonski tlak                  | 1 ... 16 bar   |
| Područje regulacije tlaka      | 0,5 ... 12 bar   |
| Maks. tlačna histereza         | 0,2 bar  |
| Normalni nazivni protok        | 1.050 l/min  |
| Pogonski medij                 | Komprimirani zrak prema ISO 8573-1:2010 [-:--:]<br>Inertni plinovi                 |
| Klasa korozione otpornosti KBK | 2 - umjerena otpornost na koroziju   |
| PWIS conformity                | VDMA24364-B1/B2-L  |
| Klasa čistoće zraka na izlazu  | Komprimirani zrak prema ISO 8573-1:2010 [7:8:4]<br>Inertni plinovi                 |
| Temperatura medija             | -10 ... 60 °C  |
| Temperatura okoline            | -10 ... 60 °C  |
| Težina proizvoda               | 1.200 g  |
| Vrsta pričvršćenja             | Ugradnja vodova<br>s priborom<br>po izboru:  |
| Pneumatski priključak 1        | G1/4   |
| Pneumatski priključak 2        | G1/4   |
| Material housing               | Cinkov tlačni lijev  |
| Material bowl                  | PC   |