

# Regulator tlaka

## LR-3/4-D-7-O-MAXI-NPT

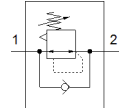
Broj artikla: 173671

Classic - nicht für Neukonstruktionen verwenden

bez navojne priključne ploče, priključni navoj u kućištu, bez manometra.

Modern alternatives can be found by entering the first four characters of the type code in the search field.

FESTO



## Tehnički podaci

Svojstvo	Vrijednost
Veličina	Maxi
Serijska	D
Položaj ugradnje	proizvoljno
Funkcija kontrolera	Izlazni tlak konstantan
Pogonski tlak	16 bar
Maks. tlačna histereza	0,4 bar
Normalni nazivni protok	12.000 l/min
Pogonski medij	Komprimirani zrak prema ISO 8573-1:2010 [7:4:4] Inertni plinovi
Uputa o mediju pogona i upravljanja	Nauljeni pogon moguć (u daljnjem pogonu potreban)
Klasa korozione otpornosti KBK	2 - umjerena otpornost na koroziju
PWIS conformity	VDMA24364-B1/B2-L
Klasa čistoće zraka na izlazu	Komprimirani zrak prema ISO 8573-1:2010 [7:4:4] Inertni plinovi
Temperatura medija	-10 ... 60 °C
Temperatura okoline	-10 ... 60 °C
Težina proizvoda	1.100 g
Vrsta pričvršćenja	Ugradnja prednje ploče Ugradnja vodova po izboru:
Pneumatski priključak 1	3/4 NPT
Pneumatski priključak 2	3/4 NPT
Materijal - napomena	RoHS sukladno
Material seals	NBR
Material housing	Činkov tlačni lijev