

Magnetni ventil

CPE24-M2H-3GLS-3/8

Broj artikla: 163813

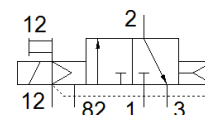
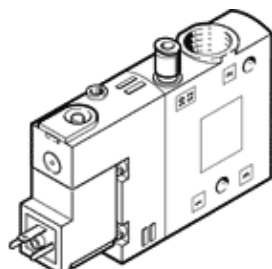
Classic - nicht für Neukonstruktionen verwenden

velika gustoća pakiranja

Ovaj tip prikladan je za vakuum.

Modern alternatives can be found by entering the first four characters of the type code in the search field.

FESTO



Tehnički podaci

| Svojstvo | Vrijednost |
|--|---|
| Funkcija ventila | 3/2 zatvoren, monostabilan |
| Način aktiviranja | električno |
| Širina | 24 mm |
| Normalni nazivni protok | 2.500 l/min |
| Operating pressure MPa | -0,09 ... 1 MPa |
| Pogonski tlak | -0,9 ... 10 bar |
| Konstruktivna struktura | Klipni zasun |
| Vrsta resetiranja | pneumatska opruga |
| Dozvola | c UL us - Recognized (OL) |
| Maritime classification | see certificate |
| CE znak (vidi izjavu o sukladnosti) | prema EU-niski napon-smjernica |
| UKCA marking (see declaration of conformity) | To UK instructions for electrical equipment |
| Mehanička zaštita | IP65 s utičnicom prema IEC 60529 |
| Nazivni promjer | 11 mm |
| Princip brtvljenja | mekano |
| Položaj ugradnje | proizvoljno |
| Ručno pomoćno aktiviranje | s priborom se fiksira s dodirom |
| Vrsta upravljanja | predupravljano |
| Opskrba zrakom upravljanja | eksterno |
| Smjer strujanja | nije reverzibilno |
| Ventilsko mjesto - označavanje | Nosač pločice |
| Overlap | Positive overlap |
| Pilot pressure MPa | 0,25 ... 1 MPa |
| Tlak upravljanja | 2,5 ... 10 bar |
| Vrijeme sklapanja isklj | 33 ms |
| Vrijeme sklapanja uklj | 50 ms |
| Trajanje uključenosti | 100 % |
| Maks. pozitivni ispitni impuls kod 0 signala | 3.300 µs |
| Maks. negativni ispitni impuls kod 1 signala | 3.100 µs |
| Parametri svitka | 110 V AC: 50 Hz, vršna snaga 3 VA, snaga držanja 2,4 VA |
| Dozvoljena kolebanja napona | -15 % / +10 % |
| Pogonski medij | Komprimirani zrak prema ISO 8573-1:2010 [7:4:4] |
| Uputa o mediju pogona i upravljanja | Nauljeni pogon moguć (u daljnjem pogonu potreban) |
| Otpornost na vibracije | Ispitivanje transporta sa stupnjem oštine 2 prema FN 942017-4 i EN 60068-2-6 |
| Udarna čvrstoća | Shock test with severity level 2 in accordance with FN 942017-5 and EN 60068-2-27 |
| Klasa korozione otpornosti KBK | 2 - umjerena otpornost na koroziju |

| Svojstvo | Vrijednost |
|---|---|
| PWIS conformity | VDMA24364-B1/B2-L |
| Temperatura medija | -5 ... 50 °C |
| Medij upravljanja | Komprimirani zrak prema ISO 8573-1:2010 [7:4:4] |
| Temperatura okoline | -5 ... 50 °C |
| Težina proizvoda | 220 g |
| Električni priključak | Plug pattern type C to EN 175301-803 |
| Vrsta pričvršćenja | s prolaznim provrtom |
| Priključak, upravljački odlazni zrak 82 | M5 |
| Priključak, upravljački zrak 12 | M5 |
| Pneumatski priključak 1 | G3/8 |
| Pneumatski priključak 2 | G3/8 |
| Pneumatski priključak 3 | G3/8 |
| Materijal - napomena | RoHS sukladno |
| Material seals | NBR |
| Material housing | Aluminijski tlačni lijev |