

# Zaporni ventil HE-1-D-MAXI

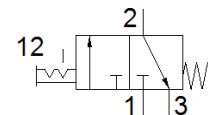
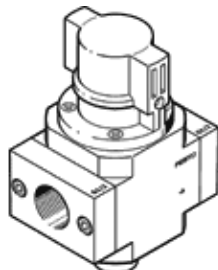
Broj artikla: 162813

Classic - nicht für Neukonstruktionen verwenden

za pripreme grupe, s navojnom priključnom pločom.

Modern alternatives can be found by entering the first four characters of the type code in the search field.

FESTO



## Tehnički podaci

Svojstvo	Vrijednost
Konstruktivna struktura	Klipni zasun
Način aktiviranja	ručno
Princip brtvljenja	mekano
Funkcija odlaznog zraka	ne prigušuje se
Ručno pomoćno aktiviranje	bez
Funkcija ventila	3/2 bistabilan
Pogonski tlak	0 ... 16 bar
C vrijednost	25,9 l/sbar
b-vrijednost	0,37
Normalni nazivni protok	6.500 l/min
Pogonski medij	Komprimirani zrak prema ISO 8573-1:2010 [7:4:4] Inertni plinovi
Uputa o mediju pogona i upravljanja	Nauljeni pogon moguć (u daljnjem pogonu potreban)
Klasa korozione otpornosti KBK	2 - umjerena otpornost na koroziju
Materijal - napomena	RoHS sukladno
PWIS conformity	VDMA24364-B1/B2-L
Temperatura medija	-10 ... 60 °C
Temperatura okoline	-10 ... 60 °C
Vrsta pričvršćenja	Ugradnja vodova s priborom
Položaj ugradnje	proizvoljno
Smjer strujanja	nije reverzibilno
Težina proizvoda	796 g
Pneumatski priključak 1	G1
Pneumatski priključak 2	G1
Pneumatski priključak 3	G3/8
Klasa čistoće zraka na izlazu	Komprimirani zrak prema ISO 8573-1:2010 [7:4:4] Inertni plinovi
Material seals	NBR
Material housing	Aluminijski tlačni lijev