

Magnetni ventil MN1H-2-1/2-MS

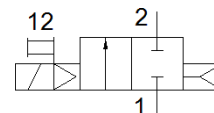
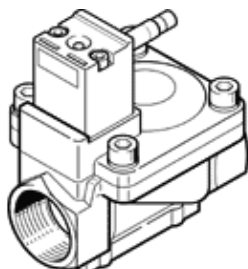
Broj artikla: 161728

Classic - nicht für Neukonstruktionen verwenden

s pomočnim ručnim aktiviranjem, bez magnetnog svitka i bez utičnice.
Magnetni svitak i utičnicu treba posebno naručiti.

Modern alternatives can be found by entering the first four characters
of the type code in the search field.

FESTO



Tehnički podaci

| Svojstvo | Vrijednost |
|-------------------------------------|--|
| Konstruktivna struktura | Membranski ventil |
| Način aktiviranja | električno |
| Princip brtvljenja | mekano |
| Položaj ugradnje | proizvoljno |
| Vrsta pričvršćenja | Ugradnja vodova |
| Priključak procesnog ventila | G1/2 |
| Električni priključak | Plug pattern type A to EN 175301-803 Utikači prema DIN EN 175301-803 četverokutni oblik |
| Nazivni promjer | 13 mm |
| Funkcija ventila | 2/2 zatvoren, monostabilan |
| Ručno pomoćno aktiviranje | s priborom se fiksira s dodirrom |
| Smjer strujanja | nije reverzibilno |
| Medij | filtrirani komprimirani zrak, finoća filtra 200 µm |
| Funkcija odlaznog zraka | ne prigušuje se |
| Parametri svitka | 110 V AC: 50 Hz, vršna snaga 5 VA, snaga držanja 3,7 VA 110 V AC: 50 Hz, vršna snaga 5 VA, snaga držanja 3,7 VA 230 V AC: 50 Hz, vršna snaga 5 VA, snaga držanja 3,7 VA 230 V AC: 60 Hz, vršna snaga 5 VA, snaga držanja 3,7 VA 24 V DC: 2,5 W |
| Vrsta resetiranja | pneumatska opruga |
| Vrsta upravljanja | predupravljano |
| Tlak medija | 0,5 ... 10 bar |
| Uputa o mediju pogona i upravljanja | Nauljeni pogon moguć (u daljnjem pogonu potreban) |
| Temperatura medija | -10 ... 60 °C |
| Temperatura okoline | -10 ... 60 °C |
| Normalni nazivni protok | 3.100 l/min |
| Vrijeme sklapanja uklj | 30 ms |
| Vrijeme sklapanja isklj | 100 ms |
| PWIS conformity | VDMA24364-B1/B2-L |
| Material housing | Mjed |
| Material screws | visokolegirani čelik, nehrđajući |
| Broj materijala, vijak | 1.4301 |
| Težina proizvoda | 400 g |
| Mehanička zaštita | IP65 s utičnicom |