

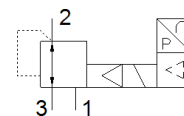
# Proporcionalni regulator tlaka MPPE-3-1/8-1-420-B

Broj artikla: 161163

Classic - nicht für Neukonstruktionen verwenden

Modern alternatives can be found by entering the first four characters of the type code in the search field.

FESTO



## Tehnički podaci

Svojstvo	Vrijednost
Nazivni promjer provjetravanja	5 mm
Nazivni promjer odzračivanja	5 mm
Način aktiviranja	električno
Princip brtvljenja	mekano
Položaj ugradnje	proizvoljno
Konstruktivna struktura	predupravljeni klipni regulator
Otpornost na kratki spoj	za sve električne priključke
Sigurnosna napomena	Sigurnosni položaj MPPE-B: Kod prekida kabla za napajanje polazni tlak neregulirano ostaje održan.
Zaštita od zamjene polova	za sve električne priključke
Funkcija ventila	3-smjerni proporcionalni regulator tlaka zatvoren
Operating pressure MPa	$\leq 0,2$ MPa
Pogonski tlak	$\leq 2$ bar
Područje regulacije tlaka Mpa	0 ... 0,1 MPa
Područje regulacije tlaka	0 ... 1 bar
Ulazni tlak 1	1,5 ... 2 bar
Ulazni tlak 1 Mpa	0,15 ... 0,2 MPa
Max. pressure hysteresis (MPa)	0,003 MPa
Maks. tlačna histereza	0,03 bar
Vrijeme sklapanja isklj	165 ms
Vrijeme sklapanja uklj	95 ms
Područje pogonskog napona DC	18 ... 30 V
Referentni napon	10 V
Preostala valovitost	10 %
SOLL-/IST [Zadane/Stvarne] veličine	Vrsta struje 4 - 20 mA
Pogonski medij	Komprimirani zrak prema ISO 8573-1:2010 [7:4:4] Inertni plinovi
Uputa o mediju pogona i upravljanja	Nauljeni pogon moguć (u daljnjem pogonu potreban)
Dozvola	RCM Mark
KC mark	KC-EMV
CE znak (vidi izjavu o sukladnosti)	prema EU-EMV-smjernici in accordance with EU RoHS directive
UKCA marking (see declaration of conformity)	To UK instructions for EMC To UK RoHS instructions
Klasa korozione otpornosti KBK	2 - umjerena otpornost na koroziju
PWIS conformity	VDMA24364-B2-L
Temperatura medija	0 ... 60 °C
Mehanička zaštita	IP65
Temperatura okoline	0 ... 50 °C
Težina proizvoda	710 g
Električni priključak	8-polno M16x0,75 Utikači

Svojstvo	Vrijednost
	prema DIN 45326 okrugli oblik
Vrsta pričvršćenja	s prolaznim provrtom
Pneumatski priključak 1	G1/8
Pneumatski priključak 2	G1/8
Pneumatski priključak 3	G1/8
Materijal - napomena	RoHS sukladno
Material housing	Aluminijska legura za gnječenje
Material membrane	NBR