

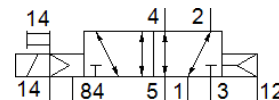
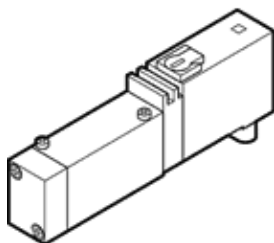
Magnetni ventil MT2H-5/2-4,0-L-S-VI-B

Broj artikla: 159452
Proizvod u napuštanju

FESTO

za ventilski blok

Tip u napuštanju. Isporučuje se do 2017. Alternativni proizvod vidi Support Portal.



Tehnički podaci

| Svojstvo | Vrijednost |
|-------------------------------------|--|
| Funkcija ventila | 5/2 monostabilan |
| Način aktiviranja | električno |
| Širina | 17,8 mm |
| Normalni nazivni protok | 700 l/min |
| Pogonski tlak | -0,9 ... 10 bar |
| Konstruktivna struktura | Klipni zasun |
| Vrsta resetiranja | pneumatska opruga |
| Mehanička zaštita | IP65 |
| Dozvola | c UL us - Recognized (OL) |
| Nazivni promjer | 5 mm |
| Mjera rastera | 18 mm |
| Funkcija odlaznog zraka | može se prigušiti |
| Princip brtvljenja | mekano |
| Položaj ugradnje | proizvoljno |
| Ručno pomoćno aktiviranje | s priborom se fiksira |
| Vrsta upravljanja | predupravljano |
| Opskrba zrakom upravljanja | eksterno |
| Smjer strujanja | reverzibilno |
| Sloboda preklapanja | da |
| Uputa za dinamičku silu | Frekvencija uklapanja najmanje 1x po tjednu |
| Tlak upravljanja | 4 ... 6 bar |
| b-vrijednost | 0,38 |
| C vrijednost | 2,75 l/sbar |
| Vrijeme sklapanja isklj | 22 ms |
| Vrijeme sklapanja uklj | 12 ms |
| Trajanje uključenosti | 100% |
| Parametri svitka | 24 V DC: 2.5 W |
| Pogonski medij | Komprimirani zrak prema ISO 8573-1:2010 [7:4:4] |
| Uputa o mediju pogona i upravljanja | Nauljeni pogon moguć (u daljnjem pogonu potreban) |
| Otpornost na vibracije | Ispitivanje transporta sa stupnjem oštine 1 prema FN 942017-4 i EN 60068-2-6 |
| Udarne čvrstoća | Ispitivanje na udarac SG2 prema FN/EN |
| Klasa korozione otpornosti KBK | 2 |
| Temperatura ležaja | -20 ... 40 °C |
| Temperatura medija | -5 ... 50 °C |
| Razina zvučnog tlaka | 75 dB(A) |
| Medij upravljanja | Komprimirani zrak prema ISO 8573-1:2010 [7:4:4] |
| Temperatura okoline | -5 ... 50 °C |
| Težina proizvoda | 105 g |
| Električni priključak | Utikači četverokutni oblik Dizajn C |

| Svojstvo | Vrijednost |
|--|--------------------------|
| | prema EN 175301-803 |
| Vrsta pričvršćenja | na priključnoj ploči |
| Priključak, upravljački odlazni zrak 82/84 | Priključna ploča |
| Priključak, upravljački zrak 12 | Priključna ploča |
| Priključak, upravljački zrak 14 | Priključna ploča |
| Pneumatski priključak 1 | Priključna ploča |
| Pneumatski priključak 2 | Priključna ploča |
| Pneumatski priključak 3 | Priključna ploča |
| Pneumatski priključak 4 | Priključna ploča |
| Pneumatski priključak 5 | Priključna ploča |
| Materijal - napomena | RoHS sukladno |
| Informacija o materijalu, brtve | NBR HNBR |
| Informacija o materijalu, kućište | Aluminijski tlačni lijev |