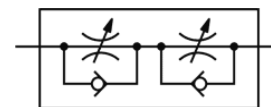
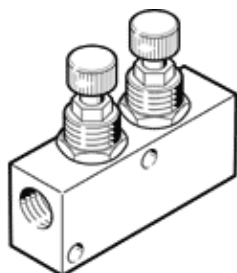


# Prigušno-povratni ventil GR-1/8X2-B

Broj artikla: 152612

FESTO



## Tehnički podaci

| Svojstvo                                      | Vrijednost   |
|---|--|
| Funkcija ventila                              | Prigušno-nepovratna funkcija                                 |
| Pneumatski priključak 1                       | G1/8   |
| Pneumatski priključak 2                       | G1/8   |
| Element namještanja                           | Narovašeni vijak   |
| Vrsta pričvršćenja                            | Ugradnja prednje ploče<br>s prolaznim provrtom<br>po izboru: |
| Normalni nazivni protok u smjeru prigušivanja | 205 l/min  |
| Normalni nazivni protok u povratnom smjeru    | 190 l/min  |
| Pogonski tlak                                 | 0,5 ... 10 bar   |
| Temperatura okoline                           | -20 ... 60 °C  |
| Material housing                              | Aluminijska legura za gnječenje                              |
| Položaj ugradnje                              | proizvoljno  |
| Pogonski medij                                | Komprimirani zrak prema ISO 8573-1:2010 [7:4:4]              |
| Uputa o mediju pogona i upravljanja           | Nauljeni pogon moguć (u daljnjem pogonu potreban)            |
| PWIS conformity                               | VDMA24364-B1/B2-L  |
| Temperatura medija                            | -20 ... 60 °C  |
| Nazivni promjer                               | 3 mm   |
| Težina proizvoda                              | 54 g   |
| Materijal - napomena                          | RoHS sukladno  |
| Material seals                                | NBR  |
| Material sleeve                               | POM  |
| Material adjusting screw                      | visokolegirani čelik   |
| Material nut                                  | Aluminijska legura za gnječenje                              |