

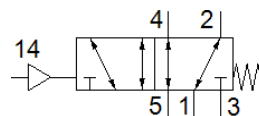
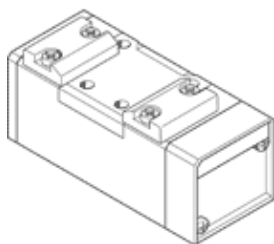
Pneumatski ventil

VL-5/2-D-3-FR-C

Broj artikla: 151863

FESTO

5/2-smjerna funkcija, pneumatski aktivirana, s opružnim povratom.



Tehnički podaci

Svojstvo	Vrijednost
Funkcija ventila	5/2 monostabilan
Način aktiviranja	pneumatski
Širina	65 mm
Normalni nazivni protok	4.500 l/min
Operating pressure MPa	-0,09 ... 1,6 MPa
Pogonski tlak	-0,9 ... 16 bar
Konstruktivna struktura	Klipni zasun
Vrsta resetiranja	mehanička opruga
Dozvola	c UL us - Recognized (OL)
Nazivni promjer	14,5 mm
Mjera rastera	71 mm
Funkcija odlaznog zraka	može se prigušiti
Princip brtvljenja	mekano
Položaj ugradnje	proizvoljno
Odgovara normi	ISO 5599-1
Ručno pomoćno aktiviranje	bez
ISO kod	304
Vrsta upravljanja	direktno
Smjer strujanja	reverzibilno
Overlap	Positive overlap
Tlak upravljanja	3 ... 16 bar
Vrijeme sklapanja isklj	43 ms
Vrijeme sklapanja uklj	13 ms
Pogonski medij	Komprimirani zrak prema ISO 8573-1:2010 [7:4:4]
Uputa o mediju pogona i upravljanja	Nauljeni pogon moguć (u daljnjem pogonu potreban)
Otpornost na vibracije	Transport application test with severity level 1 as per FN 942017-4 and EN 60068-2-6
Udarna čvrstoća	Shock test with severity level 2 in accordance with FN 942017-5 and EN 60068-2-27
PWIS conformity	VDMA24364-B1/B2-L
Temperatura medija	-10 ... 60 °C
Razina zvučnog tlaka	85 dB(A)
Medij upravljanja	Komprimirani zrak prema ISO 8573-1:2010 [7:4:4]
Temperatura okoline	-10 ... 60 °C
Težina proizvoda	810 g
Vrsta pričvršćenja	na priključnoj ploči s prolaznim provrtom i vijkom
Priključak, upravljački zrak 14	Priključna ploča veličine 3 prema ISO 5599-1
Pneumatski priključak 1	Priključna ploča veličine 3 prema ISO 5599-1
Pneumatski priključak 2	Priključna ploča veličine 3 prema ISO 5599-1
Pneumatski priključak 3	Priključna ploča veličine 3 prema ISO 5599-1
Pneumatski priključak 4	Priključna ploča veličine 3 prema ISO 5599-1
Pneumatski priključak 5	Priključna ploča veličine 3 prema ISO 5599-1
Materijal - napomena	RoHS sukladno
Material seals	HNBR NBR
Material housing	Aluminijski tlačni lijev