

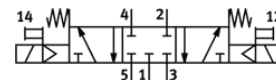
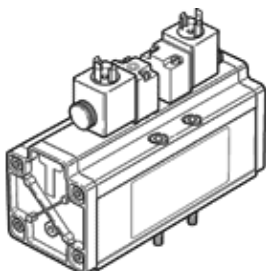
Magnetni ventil

MDH-5/3G-3/4-D-4-24DC

Broj artikla: 12459

FESTO

s ventilom predupravljanja i ručnim pomoćnim aktiviranjem, bez utičnice.



Tehnički podaci

Svojstvo	Vrijednost
Funkcija ventila	5/3 zatvoren
Način aktiviranja	električno
Širina	76 mm
Normalni nazivni protok	4.800 l/min
Pogonski tlak	3 ... 16 bar
Konstruktivna struktura	Klipni zasun
Vrsta resetiranja	mehanička opruga
Mehanička zaštita	IP65
Nazivni promjer	18 mm
Mjera rastera	82 mm
Funkcija odlaznog zraka	može se prigušiti
Princip brtvljenja	mekano
Položaj ugradnje	proizvoljno
Odgovara normi	ISO 5599-1
Ručno pomoćno aktiviranje	s dodirom
ISO kod	456
Vrsta upravljanja	predupravljanje
Opskrba zrakom upravljanja	interno
Smjer strujanja	nije reverzibilno
Overlap	Positive overlap
Vrijeme sklapanja isklj	290 ms
Vrijeme sklapanja uklj	85 ms
Trajanje uključenosti	100 %
Maks. pozitivni ispitni impuls kod 0 signala	4.300 µs
Maks. negativni ispitni impuls kod 1 signala	2.100 µs
Parametri svitka	24 V DC: 6,8 W 48 V AC: 50/60 Hz, vršna snaga 14,5 VA, snaga držanja 9,9 VA
Pogonski medij	Komprimirani zrak prema ISO 8573-1:2010 [7:4:4]
Uputa o mediju pogona i upravljanja	Nauljeni pogon moguć (u daljnjem pogonu potreban)
PWIS conformity	VDMA24364-B1/B2-L
Temperatura medija	-10 ... 60 °C
Razina zvučnog tlaka	85 dB(A)
Temperatura okoline	-10 ... 50 °C
Težina proizvoda	2.600 g
Električni priključak	prema DIN EN 175301-803
Vrsta pričvršćenja	na priključnoj ploči s prolaznim provrtom i vijkom
Priključak, upravljački odlazni zrak 82	M5
Priključak, upravljački odlazni zrak 84	M5
Pneumatski priključak 1	Priključna ploča veličine 4 prema ISO 5599-1
Pneumatski priključak 2	Priključna ploča veličine 4 prema ISO 5599-1
Pneumatski priključak 3	Priključna ploča veličine 4 prema ISO 5599-1
Pneumatski priključak 4	Priključna ploča veličine 4 prema ISO 5599-1
Pneumatski priključak 5	Priključna ploča veličine 4 prema ISO 5599-1
Materijal - napomena	RoHS sukladno
Material seals	NBR
Material housing	Aluminij